



krungsri  
Auto

A member of  MUFG  
a global financial group

Things You Need to Know about Auto Finance

# Krungsri Auto Magazine

Vol.16 No.6

November - December 2024



Retreat - Recharge - Rebalance

สมดุล เต็มพลัง รับปีใหม่



สแกน QR Code  
สำหรับนิตยสารออนไลน์



Vol.16 No.6  
November - December 2024

## ประสบการณ์ใหม่กับ กรุงศรี ออโต้

“กรุงศรี ออโต้” ผู้นำธุรกิจสินเชื่อรถยนต์ เครือธนาคารกรุงศรีอยุธยา จำกัด (มหาชน) ให้บริการสินเชื่อรถยนต์ครบวงจร ได้แก่ สินเชื่อเพื่อคนมีรถ “คาร์ ฟอร์ แคช” สินเชื่อรถบ้าน “กรุงศรี รถบ้าน” สินเชื่อรถใหม่ “กรุงศรี นิว คาร์” สินเชื่อรถเด็นท์ “กรุงศรี ยูสดี คาร์” สินเชื่อรถบรรทุกใหม่ และ “กรุงศรี ทรัค” สินเชื่อเพื่อซื้อรถยนต์ไว้ใช้ในกิจการ “กรุงศรี ฟลีท แอนด์ ลีสซิ่ง” ซึ่งให้บริการโดยกลุ่มงานธุรกิจสินเชื่อรถยนต์ ธนาคารกรุงศรีอยุธยา จำกัด (มหาชน) สินเชื่อรถจักรยานยนต์ “กรุงศรี มอเตอร์ไซค์” สินเชื่อบิ๊กไบค์ “กรุงศรี บิ๊กไบค์” สินเชื่อบิ๊กไบค์มือสอง “กรุงศรี มอเตอร์ไซค์มือสอง (ซื้อจากเจ้าของ)” สินเชื่อเพื่อคนมีรถ “คาร์ ฟอร์ แคช มอเตอร์ไซค์” สินเชื่อผู้แทนจำหน่ายรถยนต์ “กรุงศรี อินเวนท์อรี ไฟแนนซ์” รวมถึงผลิตภัณฑ์และบริการด้านการประกันภัย “กรุงศรี ออโต้ โบรคเกอร์” ซึ่งให้บริการโดยบริษัท ออยุธยา แคปปิตอล ออโต้ ลีส จำกัด (มหาชน)

ลูกค้าสามารถเลือกใช้บริการสินเชื่อของกรุงศรี ออโต้ พร้อมรับคำปรึกษาทั้งเรื่องรถและเรื่องเงิน ช่วยให้เรื่องเงินเป็นเรื่องง่าย ผ่านสาขากรุงศรี ออโต้ 52 สาขาทั่วประเทศ รวมทั้งสาขาของธนาคารกรุงศรีอยุธยาทั่วประเทศ หรือติดต่อ “กรุงศรี ออโต้คอลเซ็นเตอร์” โทร. 02-740-7400 ติดตามรายละเอียดเพิ่มเติมที่เว็บไซต์ [www.krungsriauto.com](http://www.krungsriauto.com) เฟซบุ๊ก [www.facebook.com/krungsriauto](http://www.facebook.com/krungsriauto) LINE Official Account @krungsriauto หรือ “แอปโก นาย กรุงศรี ออโต้ (GO by Krungsri Auto Application)”



KrungsriAuto



กรุงศรี ออโต้  
คาร์ ฟอร์ แคช  
กรุงศรี ออโต้ ในสตอร์



KrungsriAutoTV



[krungsriauto.com](http://krungsriauto.com)



GO by  
Krungsri Auto  
Application

# Content

3 KA Talk

4



### The Favorite

ทริปฮิลโลว์ เต็มพลังบวกรับปีใหม่ กับ ดร.ปิปป-อรรถพงษ์ สกุลศรีประเสริฐ

16



### Dealer Talk

ปิวยดี เพชรบุรี  
ปรับตัว เดินหน้า คว่าโอกาส

20



### Happening

รถยนต์เจเนอเรชันใหม่  
ใส่ใจเรื่องสุขภาพ

24



### Enjoy the Ride

พาสัตว์เลี้ยงลูกใจไปท่องโลก

28



### A Lot Like Luck

Discover the Destinations  
ค้นหาตัวตน ค้นพบจุดหมาย  
(ท่องเที่ยว)

8



### Special

กรุงศรี ออโต้ Smart Branch @ พิษณุโลก

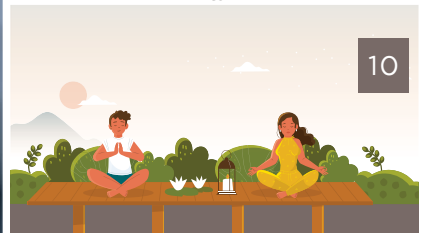
9



### Special

กรุงศรี ออโต้ และ สมาคมผู้ประกอบการรถยนต์ใช้แล้ว ทอดกฐินประจำปี 2567

10



### Cover Story

Retreat - Recharge - Rebalance  
สมดุล เต็มพลัง รับปีใหม่

22



### Best of the Month

Toyota Camry  
ทางเลือกใหม่ D-Segment บนจุดพลัง HEV  
BYD Denza D9 : MPV พรีเมียมพลังไฟฟ้า

26



### Chill out by GO Travel

ทริปรีพลั่งจักรวาลสองขั้ว :  
เส้นทางศรัทธา

30



### Auto Gadget

สาย 2 ล้อ  
ห้ามพลาด  
แกดเจ็ตคู่อีก่อนขึ้น



งานพิมพ์นี้ใช้หมึกพิมพ์ Yessoy Ink เป็นหมึกพิมพ์ตัวเหลือง มีส่วนช่วยลดอันตรายจากสารเคมีที่มีต่อผู้บริโภคและกระบวนการผลิตที่รักษาสิ่งแวดล้อม ลดการปล่อย Co<sub>2</sub> มีค่าทั้งสิ้น 1,609.480 Kg.Co<sub>2</sub>e<sub>q</sub> และได้ดำเนินการชดเชยการปล่อย Co<sub>2</sub> สุทธิเป็นศูนย์ นับเป็นการดำเนินงานภายใต้จิตสำนึกที่ดีเพื่อสะท้อนการเป็นองค์กรที่ “ใส่ใจสิ่งแวดล้อม” ดูข้อมูลเพิ่มเติมที่ [www.greenlifeprinting.com](http://www.greenlifeprinting.com)



# New Year, New Goal, New Me and You

โบกมือลาปีเก่า และสวัสดีปีใหม่ครับพันมิตรที่รักทุกท่าน

ช่วงเปลี่ยนผ่านของทุกปีเป็นจังหวะเวลาดีที่หลายท่านใช้เป็นจุดตั้งต้น วางเป้าหมาย ไม่ว่าจะเป็นเป้าหมายด้านธุรกิจ ชีวิตส่วนตัว เป้าหมายด้านครอบครัว เป้าหมายเพื่อสังคม หรือเป้าหมายเพื่อผู้อื่น

ปีที่ผ่านมาเป็นปีที่ท้าทายสำหรับพวกเราทุกคน เศรษฐกิจมีความไม่แน่นอน ทำให้การทำงานของเรายิ่งท้าทาย แต่ด้วยความร่วมมือและความมุ่งมั่นของทุกท่าน เราสามารถก้าวผ่านอุปสรรคต่างๆ มาได้ กรุงศรี ออโต้ ขอขอบคุณทุกความทุ่มเทและความไว้วางใจของทุกท่านอย่างจริงใจ

ปี 2568 เราเชื่อว่าแม้จะต้องเผชิญกับความท้าทายรอบด้าน เราจะสามารถสร้างความสำเร็จได้ หากเราร่วมมือกัน วางแผนอย่างรอบคอบ และตั้งเป้าหมายเปลี่ยนความท้าทายให้กลายเป็นความสำเร็จ

สำหรับ กรุงศรี ออโต้ เป้าหมายของเราไม่ใช่แค่การเพิ่มยอดขาย แต่รวมถึงการพัฒนาศักยภาพของทีมงานให้เป็นผู้พิชิตความท้าทาย (Challenge Achiever) การสร้างความผูกพันที่ดีกับลูกค้า และการหาโอกาสใหม่ร่วมกับพันธมิตร เพื่อสร้างความยั่งยืนให้แก่ธุรกิจ

ขอให้ปีใหม่นี้เป็นปีแห่งความสุข ความสำเร็จ และความก้าวหน้าสำหรับทุกท่าน

“New Year, New Goal, New Me and You” เป็นแรงบันดาลใจให้เราทุกคนก้าวไปข้างหน้าด้วยกันครับ

คงสิน คงคา

ประธานคณะเจ้าหน้าที่ด้านธุรกิจสินเชื่อยานยนต์

ธนาคารกรุงศรีอยุธยา จำกัด (มหาชน)



## กรีปฮิลใจ เต็มพลังบวกรับปีใหม่ กับ ดร.ปิอ-อรรถพงษ์ สกุลศรีประเสริฐ

คุณเคยรู้สึกเช่นนี้ไหม สถานที่บางแห่งเมื่อไปแล้วรู้สึกอ่อนใจ ปลอดภัย และได้รับพลังกลับมา แต่บางสถานที่ไม่ได้ทำให้เรารู้สึกเช่นนั้น นี่แหละคือความพิเศษของแรงดึงดูดระหว่างผู้คนกับสถานที่

เมื่อที่มงาน กรุงศรี ออโต้ เอ่ยถามถึงนิยาม “The Favorite” เรื่องที่ชอบ สิ่งที่ใช่ และแรงบันดาลใจในการใช้ชีวิต ของ **ดร.ปิอ-อรรถพงษ์ สกุลศรีประเสริฐ** กรรมการผู้จัดการ กลุ่มธุรกิจโมโตกรุป ดร.ปิอชวนที่มงาน กรุงศรี ออโต้ ไปร่วมค้นหาความหมายแห่งศรัทธา ณ โบสถ์น้อย วัดอรุณราชวรารามราชวรมหาวิหาร และวัดหงส์รัตนารามราชวรวิหาร เป็นวัดเก่าแก่บนถนนวังเดิม แขวงวัดอรุณ ซึ่งทั้งสองแห่งล้วนมีประวัติศาสตร์ที่เชื่อมโยงถึงสมเด็จพระเจ้าตากสินมหาราช “ถ้าให้เปรียบเทียบคือ พระเจ้าตากสินเปรียบเป็นไอศดอลที่เชื่อมโยงระหว่างการรบกับการทำธุรกิจของผม”

### ผมเกิดที่ฝั่งธนฯ

เข้าวันนี้ที่มงานมีนัดกันที่โบสถ์น้อย บริเวณหน้าพระปรางค์ วัดอรุณราชวราราม ยามเช้าแสงแดดอ่อนๆ และนักท่องเที่ยวยังไม่หนาแน่น ทำให้เห็นความงามและความสงบ ลมแม่น้ำพัดมาสัมผัสเบาๆ ดร.ปิอมาในชุดเสื้อเชิ้ตขาวายสวมใส่สบาย มาพร้อมรอยยิ้มและพลังงานบวกรับปีใหม่ ดร.ปิอเริ่มต้นบทสนทนาด้วยความสดใส หากย้อนไป ชีวิตของเขาเริ่มต้นที่นี่ เขาก็เหมือนครอบครัวชาวจีนทั่วไปที่ทำธุรกิจการค้า คุณพ่อของเขาเปิดร้านขายมอเตอร์ไซด์เล็กๆ ในตึกแถวย่านวงเวียนใหญ่ ชั้นสองเป็นที่พัก ตื่นเช้าลงมาก็เจอมอเตอร์ไซด์ไปเรียนกลับมาที่เจอมอเตอร์ไซด์ “พื้นเพผมเป็นคนฝั่งธนฯ เกิดบนถนนสมเด็จพระเจ้าตากสิน เรียนมัธยมที่โรงเรียนทวีธาภิเศก ย่านวังเดิม ผมรู้สึกผูกพันกับย่านนี้” เมื่อชีวิตเริ่มต้นที่ย่านฝั่งธนฯ ได้ศึกษาเรียนรู้ประวัติศาสตร์จึงเกิดความศรัทธาในองค์สมเด็จพระเจ้าตากสินมหาราช ผู้สถาปนากรุงธนบุรีเป็นราชธานี



“การทำธุรกิจ บางครั้งก็เป็นเรื่องระหว่างการปล่อยวาง กับความจริงจัง ผมเชื่อว่าหากเรามีศรัทธาและมีความเชื่อในอะไรบางอย่าง สิ่งนั้นจะช่วยยึดเหนี่ยวจิตใจ ช่วยให้เรารู้สึกสงบ (Calm down) เมื่อสงบ ก็ก้าวข้ามปัญหาและอุปสรรคได้”

โบสถ์น้อยเป็นโบสถ์เก่าแก่ ตามพงศาวดารบันทึกไว้ว่า สมเด็จพระเจ้าตากสินทรงผนวชและเสด็จมาประทับ ณ โบสถ์นี้ ปัจจุบันภายในโบสถ์มีพระแท่นบรรทม และมีพระบรมรูปหล่อเพื่อให้ประชาชนสักการะบูชา “ทุกครั้งที่มาสักการะสมเด็จพระเจ้าตากสินมหาราชที่โบสถ์น้อย ผมรู้สึกวาทันทีนี้เจียบสงบ และรู้สึกว่าตนเองได้ระลึกถึงท่าน และมาสักการะเทวดาที่ปกป้องรักษาพื้นที่ตรงนี้นานานกว่า 200-300 ปี”

### สมรภูมิ SUV และ สมรภูมิธุรกิจ

มากกว่าความศรัทธาในองค์สมเด็จพระเจ้าตากสิน สิ่งหนึ่งที่ ดร.ปิ๊อปศึกษาประวัติศาสตร์และเรียนรู้นำมาปรับใช้กับการทำธุรกิจ นั่นคือ “กลยุทธ์การรบแบบพระเจ้าตากสิน” สมรภูมิรบ และ สมรภูมิธุรกิจ มีความเชื่อมโยงกันคือ การใช้หลักบริหารจัดการและความเป็นผู้นำ “ยุคนี้คือการบริหารจัดการทรัพยากร เพื่อให้เกิดพันธมิตร (Partnership) บริหารการเงิน การลงทุน และวัตถุดิบที่เรามี วิเคราะห์สภาพแวดล้อมยุคก่อนก็คือการวิเคราะห์ชัยภูมิ ภูเขา แม่น้ำ ในบริบทที่แตกต่างกันก็มีการเชื่อมโยงกัน

“ถ้าสถานการณ์ปกติ การรบชนะเป็นเรื่องง่าย แต่ใน

สถานการณ์หลังเสียกรุงศรีอยุธยา ทรัพยากรมีเหลืออยู่น้อย การที่เรารบชนะได้ เป็นเรื่องที่เกินความคาดหวัง เพราะเป้าหมายมันยาก แต่สุดท้ายก็บรรลุผลสำเร็จ” ดร.ปิ๊อปพูดด้วยน้ำเสียงอารมณ์ดี “ถ้าให้เปรียบเทียบคือ พระเจ้าตากสินเปรียบเป็นไอดอล ที่เชื่อมโยงระหว่างการรบกับการทำธุรกิจ”

ในแนวคิดการรบและการค้า มีหลักใหญ่คือการเจรจา เครือข่ายสายสัมพันธ์ อยู่ที่คู่ค้าคู่เจรจากรุณาและเมตตาเรา มากแค่ไหน ดร.ปิ๊อปเสริมถึงหลักคิดของอาวุธการรบและธุรกิจที่แท้จริงอยู่ที่กลยุทธ์ ซึ่งวิชาการจัดการเชิงกลยุทธ์ (Strategic Management) เป็นหนึ่งในวิชาที่ ดร.ปิ๊อปสอนให้นักศึกษามหาวิทยาลัยมหิดล เมื่อครั้งที่ดำรงตำแหน่งเป็นอาจารย์

จากโบสถ์น้อย ดร.ปิ๊อปชวนทีมงานลัดเลาะไปอีกฟากของถนน ไปยังวัดหงส์รัตนารามราชวรวิหาร ริมแม่น้ำเจ้าพระยา ตามตำนานบอกเล่า วัดแห่งนี้มีศาลพระเจ้าตากสินเป็นแห่งแรกในประเทศไทย ในอดีต ศาลตั้งอยู่ที่ใต้ต้นโพธิ์ด้านใน ทว่าปัจจุบันศาลไม้ถูกเคลื่อนย้ายมาประดิษฐานด้านหน้าเพื่อให้ประชาชนสักการะ และในบริเวณเดียวกัน ทางวัดหงส์รัตนาราม กงทัฬหเรือและผู้ศรัทธาร่วมกันสร้างศาลพระเจ้าตากสิน ขึ้นมาใหม่เป็นศาลาปูนทรงไทยสวยงามสง่า

อีกหนึ่งความพิเศษของสถานที่แห่งนี้ คือบริเวณสระน้ำมนต์ศักดิ์สิทธิ์ ที่สมเด็จพระเจ้าตากสินทรงสร้างเพื่อเสริมกำลังใจทหารก่อนออกรบ ตำนานกล่าวว่า ได้สระน้ำมี



แผ่นศิลาศักดิ์สิทธิ์ลงอักขระมนตรา ก่อนเหล่าทหารจะออกรบ จะนำดาบมาจุ่มในสระน้ำ และชำระล้างกายเอาฤกษ์เอาชัย ปัจจุบันประชาชนที่เข้ามาสักการะกราบไหว้ จะนำน้ำมันศักดิ์สิทธิ์ใส่ภาชนะกลับบ้าน มีความเชื่อว่าใครได้ดื่ม ได้อาบ จะรุ่งเรือง เหล่าศัตรูแพ่พ่าย แต่หนึ่งสิ่งที่ทีมงานรู้สึกเมื่อเข้ามาในสถานที่แห่งนี้คือความร่มเย็น ซึ่งนับเป็นพลังบวกที่สัมผัสได้เมื่อเดินทางมาถึง

### พลังบวกสร้างได้

เมื่อมาเยือนสถานที่ที่รับพลังบวก ดร.ปิ๊อปมีแนวคิดสร้างพลังบวกตัวเอง ในทุกๆ อย่างเข้าปีใหม่ จะเป็นช่วงเวลาสำคัญที่จะต้องหยุดทบทวนตนเอง และจดบันทึกไดอารี เป้าหมายชีวิต (Life Goal) ที่เขาเขียนทุกปี ซึ่งที่ผ่านมาไดอารีรายปีที่เขียนไว้จะถูกหยิบนำมาทบทวนอย่างน้อยเดือนละครั้งว่าฉันทำสิ่งนี้ไปหรือยัง

“ปีใหม่ ผมมักจะใช้เวลาหยุด 3-4 วัน คิดทบทวน เขียนไดอารี เป้าหมายชีวิต คิดวิเคราะห์ดีๆ เช่นช่วงนี้เป็นช่วงดิสรัปต์ของธุรกิจ มีหลายปัจจัยต้องคำนึง เพื่อวางกรอบกลยุทธ์ในปีหน้า เช่น ปีนี้ตั้งใจขยายธุรกิจในแวดวงอื่น ศึกษาการลงทุนเพิ่ม ลงทุนตึกใหม่ ทำสตูดิโอให้เช่า ด้านร่างกาย ผมออกกำลังกายมากขึ้น เข้าฟิตเนส มีวินัย แรงผลักดันที่ทำให้ฮึกเหิมคือเราอยากแข็งแรงเพื่อลูก ด้านจิตวิญญาณ ที่ตึกใหม่ผมทำห้องพระ เปิดให้คนมีจิตศรัทธา เข้าไปกราบไหว้ ซึ่งนับเป็นสิ่งที่มีความหมายสำหรับผมมาก หนึ่งในความประทับใจคือประติมากร หม่อมหลวงจักรพล รัชนี้ มอบแบบในการสร้างพระประธานให้”

อีกหนึ่งเป้าหมายที่ดร.ปิ๊อปให้ความสำคัญคือ การทำตามความฝัน ซึ่งปีนี้มีทั้งเรื่องสำเร็จแล้ว หนึ่งในนั้นคือ การทำช่องยูทูป “Wealth & Ride” ชวนเหล่านักขี่มาพูดถึงความมั่งคั่งของตัวเอง ความมั่งคั่งในที่นี้ไม่ใช่เรื่องเงิน แต่คือสุขภาพ และที่สำคัญ ความมั่งคั่งของคนในแวดวงมอเตอร์ไซค์คือ “เวลา” คุณมีเวลามาขี่รถมอเตอร์ไซค์ซึ่งเป็นความสุขได้อย่างไร ซึ่งทริปนักขี่จัดมาแล้ว 3-4 ครั้ง ได้รับการตอบรับอย่างดี ทริปแวะร้านลับหาของอร่อย เทียวบางแสน เทียวเพชรบุรี และเร็วๆ นี้ ทางช่องวางแผนว่าจะเพิ่มความเข้มข้นด้วยการพูดคุยถึง Wealth นิยามความมั่งคั่งของชีวิตในแต่ละคน และหลักการบริหารธุรกิจเป็นอย่างไร

ทริปเสริมพลังบวกของพวกเรา จบลงในช่วงเวลาใกล้เที่ยง พร้อมบทสนทนาที่เปี่ยมไปด้วยพลัง ก่อนจากกัน ดร.ปิ๊อปทิ้งท้ายว่า สถานที่ที่มาเยือนทั้งสองแห่งในวันนี้ เป็นสถานที่เสริมพลังใจเพื่อให้เรามีพลังเดินหน้าต่อไป และไม่ว่าจะเป็นศาสนา ศรัทธา หรือความเชื่อ สุดท้ายแล้ว ทุกผลลัพธ์อยู่ที่การกระทำของตัวเอง



ชมคลิปสัมภาษณ์ได้ที่



# หนึ่งเสียง คือพลัง รับฟัง ความเห็น

โปรดสแกนเพื่อเข้าสู่แบบสอบถาม



แบบสอบถามความพึงพอใจของผู้อ่าน  
ที่มีต่อ กรุงศรี ออโต้ แมกกาซีน 2024

ผู้ตอบแบบสอบถาม 200 ท่านแรก  
ได้รับของที่ระลึก  
บัตร Lotus's มูลค่า 200 บาท

กรุงศรี ออโต้ แมกกาซีน  
(Krungsri Auto Magazine)  
ชวนผู้อ่านร่วมตอบแบบสอบถาม  
เพื่อให้ความเห็น และข้อเสนอแนะต่างๆ  
ในการพัฒนาปรับปรุงนิตยสาร  
ให้ตรงความต้องการมากยิ่งขึ้น

# กรุงศรี ออโต้ Smart Branch @ พิษณุโลก



พิธีเปิด กรุงศรี ออโต้ สาขาพิษณุโลก  
 นำโดย นายศักดิ์สิทธิ์ วงศ์ศุภกฤต  
 (กลาง) ผู้ช่วยกรรมการผู้จัดการใหญ่  
 ผู้บริหารสายงานขายและบริหาร  
 ช่องทางจัดจำหน่าย ธุรกิจสินเชื่อยานยนต์  
 ธนาคารกรุงศรีอยุธยา จำกัด (มหาชน)  
 โดยมีนายนิสิต สวัสดิเทพ (คนที่ 5  
 จากซ้าย) รองผู้ว่าราชการจังหวัดพิษณุโลก  
 ให้เกียรติร่วมในงาน

- จังหวัดพิษณุโลก เป็นจังหวัดที่มีศักยภาพทางเศรษฐกิจหลากหลายมิติ เช่น
- เป็นที่ตั้งของจุดตัดระเบียงเศรษฐกิจเหนือ-ใต้ (NSEC) กับระเบียงเศรษฐกิจตะวันออก-ตะวันตก (EWEC) ที่มีความพร้อมต่อการพัฒนาเชื่อมโยงด้านการค้าและบริการกับกลุ่มประเทศอนุภูมิภาคลุ่มแม่น้ำโขง
- เป็นเขตส่งเสริมเมืองอัจฉริยะ (Smart City) โดยได้รับสิทธิพิเศษจากสำนักงานคณะกรรมการส่งเสริมการลงทุน (BOI) ในการพัฒนาโครงสร้างพื้นฐานด้านดิจิทัล
- มีสถาบันอุดมศึกษาคุณภาพ ก่อให้เกิดการสร้างงาน กระตุ้นกิจกรรมทางเศรษฐกิจ ตลอดจนการเดินทางระหว่างจังหวัดของนักศึกษาและผู้ปกครอง

ด้วยศักยภาพของจังหวัดพิษณุโลก “กรุงศรี ออโต้” ผู้นำธุรกิจสินเชื่อยานยนต์ครบวงจร เครือธนาคารกรุงศรีอยุธยา จำกัด (มหาชน) จึงเปิดทำการแห่งใหม่ สาขาธุรกิจยานยนต์ พิษณุโลก ในรูปแบบของ Smart Branch ด้วยการยกระดับประสบการณ์ด้านดิจิทัล ผ่านทีมที่ปรึกษาทางการเงิน กรุงศรี ออโต้ ที่ส่งมอบผลิตภัณฑ์และบริการเพื่อตอบสนองความต้องการของลูกค้า พันธมิตร และผู้ใช้งานในจังหวัดพิษณุโลกและพื้นที่ใกล้เคียงได้อย่างครอบคลุมมากยิ่งขึ้น

Smart Branch มุ่งเน้นการสร้างประสบการณ์ใหม่ใน 3 ด้าน คือการมอบผลิตภัณฑ์และบริการผ่านแพลตฟอร์มดิจิทัลที่สะดวกและรวดเร็ว การออกแบบพื้นที่ให้เปิดโล่ง (Open Space) เพื่อมอบบริการที่ทันใจให้แก่ลูกค้าอย่างไร้รอยต่อ และการสร้างที่ทำงานให้เป็นแหล่งสร้างแรงบันดาลใจและความเป็นอยู่ที่ดีให้แก่พนักงานในสาขาของ กรุงศรี ออโต้

ติดต่อขอรับบริการสินเชื่อรถยนต์และบริการประกันภัยได้ที่ กรุงศรี ออโต้ สาขาธุรกิจยานยนต์ พิษณุโลก แห่งใหม่ วันจันทร์-ศุกร์ เวลา 08.30-17.30 น. และวันเสาร์ เวลา 09.30-17.30 น.



Google Maps



# กรุงศรี ออโต้ และ สมาคมผู้ประกอบการรถยนต์ใช้แล้ว ทอดกฐินประจำปี 2567 ถวายปัจจัยกว่า 2.6 ล้านบาท เพื่อบูรณะเมรุปลดมลพิษ



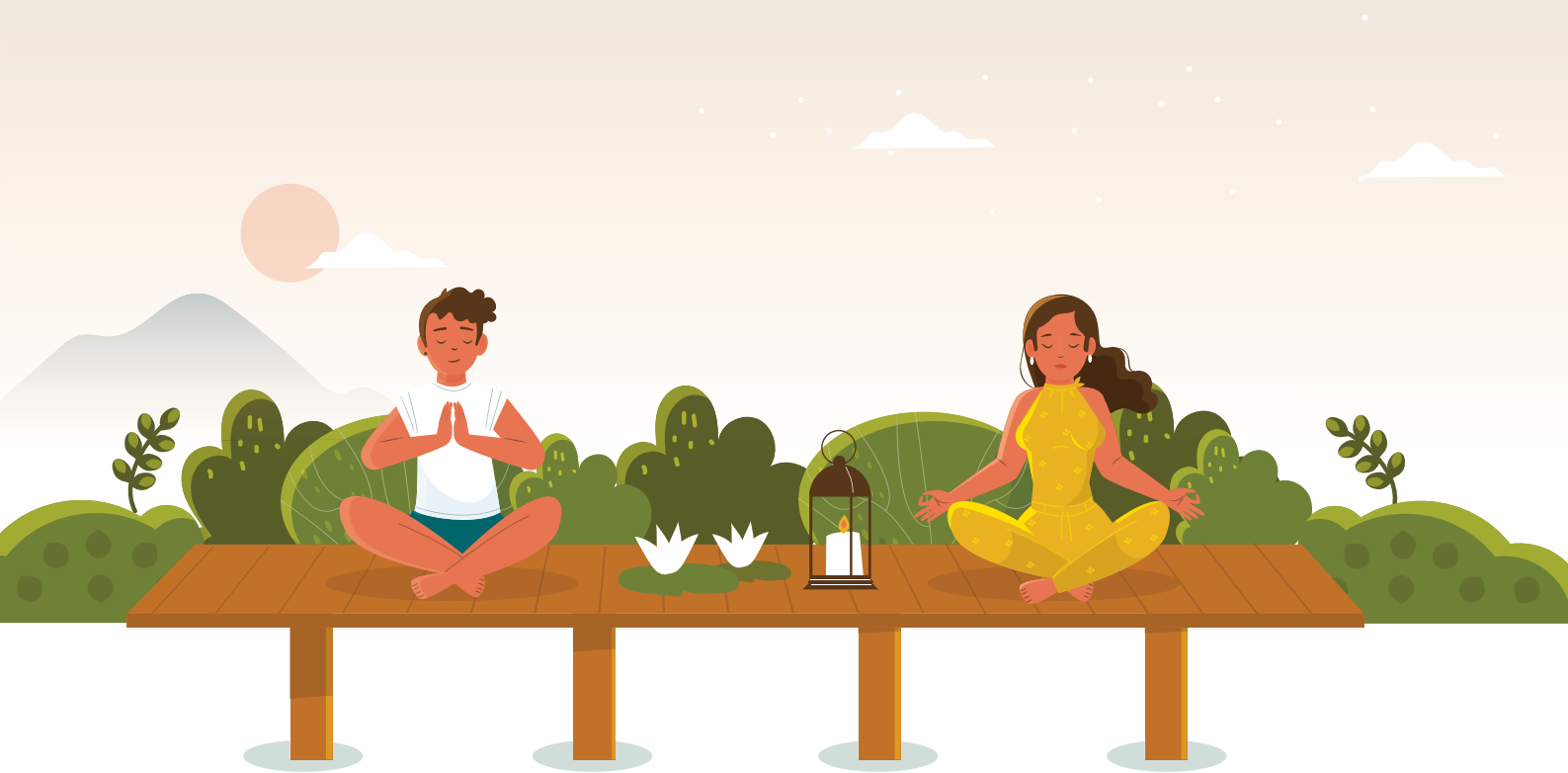
กรุงศรี ออโต้ ผู้นำธุรกิจสินเชื่อยานยนต์ครบวงจร เครือ  
ธนาकारกรุงศรีอยุธยา จำกัด (มหาชน) ร่วมกับ สมาคม  
ผู้ประกอบการรถยนต์ใช้แล้ว ร่วมสืบสานพระพุทธศาสนาใน  
การเป็นเจ้าภาพจัดพิธีทอดกฐินธนาकारกรุงศรีอยุธยา จำกัด  
(มหาชน) ประจำปี 2567 ณ วัดใหม่ไทรทอง ต.บ้านใหม่  
หนองไทร อ.อรัญประเทศ จ.สระแก้ว ถวายปัจจัยทำบุญ  
จำนวนกว่า 2.6 ล้านบาท เพื่อสมทบทุนบูรณะเมรุเผาศพ  
ไฟฟ้าปลดมลพิษ ซึ่งเป็นไปตามหลักสาธารณสุข ช่วยป้องกัน  
มลพิษทางอากาศ และเอื้อประโยชน์ต่อคนในชุมชน สอดคล้อง

กับนโยบายของทางธนาकारกรุงศรีอยุธยา ในการลดการปล่อย  
ก๊าซเรือนกระจกสุทธิเป็นศูนย์

ทั้งนี้ เงินบริจาคทั้งหมดมาจากการร่วมระดมบุญโดย  
ผู้บริหาร พนักงาน กรุงศรี ออโต้ และธนาकारกรุงศรีอยุธยา  
ทั่วประเทศ ตลอดจนประชาชนทั่วไปผู้มีจิตศรัทธา รวมถึงเงิน  
บริจาคจากแคมเปญส่งเสริมการขาย 'ได้รถ ได้บุญ' ของสินเชื่อ  
'กรุงศรี ยูสดี कार' ที่ร่วมกับพันธมิตรผู้ประกอบการรถยนต์  
ใช้แล้วในเขตกรุงเทพมหานครและปริมณฑล ระหว่างวันที่ 15  
สิงหาคม - 30 กันยายน 2567



กรุงศรี ออโต้ นำโดย คุณคงสิน ดงคา (ที่ 6 จากซ้าย)  
ประธานคณะเจ้าหน้าที่ด้านธุรกิจสินเชื่อยานยนต์ ธนาकार  
กรุงศรีอยุธยา จำกัด (มหาชน) ร่วมกับ สมาคมผู้ประกอบการ  
รถยนต์ใช้แล้ว นำโดย คุณวิชัย สุวรรณศิลา (ที่ 7 จากซ้าย) นายก  
สมาคมผู้ประกอบการรถยนต์ใช้แล้ว จัดพิธีทอดกฐินธนาकार  
กรุงศรีอยุธยา จำกัด (มหาชน) ประจำปี 2567



## Retreat - Recharge - Rebalance สมดุล เต็มพลัง รับปีใหม่

การประกอบธุรกิจและการดำเนินชีวิต ล้วนพบกับ  
การเปลี่ยนแปลงและความท้าทายตลอดเวลา

ปีเก่าเคลื่อนย้ายเข้าสู่ปีใหม่ เป็นโอกาสที่หลายๆ ท่าน  
ใช้เป็นเวลาทบทวน ตั้งเป้าหมายใหม่ และให้รางวัลแก่ชีวิต

ปี 2568 ที่จะถึงนี้ ขอให้ทุกท่านมีความสุข สุขภาพ  
แข็งแรง กรุงศรี ออโต้ แมกกาซีน ขอมอบของขวัญเป็น  
ชุดข้อมูลการดูแลกายและใจ เพื่อเตรียมพร้อมสำหรับ  
การทำงาน เพราะในสนามธุรกิจไม่เคยมีคำว่า “ง่าย”

เราจะสนุกกับงานหนักและดูแลสุขภาพองค์กรรวมไป  
พร้อมๆ กัน



## Wellness อยู่ดีมีสุข แพนสู่ความมั่งคั่ง

ปี 2568 ความมั่งคั่งจะเพิ่มขึ้น หากคุณทำสิ่งนี้

เทรนด์การมีสุขภาพดีแบบองค์รวม (Wellness) ได้รับความสนใจในบ้านเรามาแล้ว สักกระยะ และกลายเป็นเทรนด์และตัวชี้วัด “ความมั่งคั่ง” ของคนยุคปัจจุบันไปแล้ว ตามประโยคที่ว่า “The first wealth is health.” แน่แน่นอนว่าคุณจะมั่งคั่งได้ คุณต้องเริ่มที่การมีสุขภาพดีเป็นพื้นฐาน ในอนาคต ผู้คนจะให้ความสำคัญกับสุขภาพในเชิงการป้องกันมากกว่าการรักษา นำมาสู่เวชศาสตร์วิถีชีวิต (Lifestyle Medicine) การแพทย์ที่นำเสนอว่า เราห่างไกลโรคได้เพียงแค่ปรับเปลี่ยนพฤติกรรมที่ส่งผลต่อสุขภาพ แข็งแรงได้โดยไม่ต้องพึ่งยา โดยยึด 6 เสาหลักของการมีสุขภาพดี ได้แก่

**1. โภชนาการ** การปรับอาหารการกินให้สมดุล กินครบ 5 หมู่ ลดอาหารรสจัด กินปริมาณเท่าที่ร่างกายต้องการ คือพื้นฐานของการเปลี่ยนอาหารการกินก่อนป่วย

**2. กิจกรรมทางกาย** ลดพฤติกรรมนั่งเฉย ไม่ขยับตัว และหันมาออกกำลังกายให้เพียงพอ เพิ่มการทำคาร์ดิโอให้ปอดและหัวใจแข็งแรง รวมถึงออกกำลังกายต้านเวตเทรนนิ่งเพื่อสร้างความแข็งแรงของกล้ามเนื้อ

**3. การนอนหลับ** การนอนไม่เพียงพอนำมาซึ่งโรคร้ายหลายขนาน แต่ถ้านอนหลับให้เพียงพอมากเท่าไร ยิ่งช่วยให้ร่างกายสร้างระบบเผาผลาญดี สุขภาพจิตดี ประสิทธิภาพในการทำงานก็ดีขึ้นตามไปด้วย

**4. ลดเลิกการใช้สารเสพติด** พื้นฐานคือเลิกบุหรี่และแอลกอฮอล์ ซึ่งเป็นสาเหตุของโรคร้าย

**5. การจัดการกับความเครียด** ความเครียดเหมือนเป็นตัวจุดเริ่มต้นของโรคร้ายทั้งปวง ทั้งการหลั่งฮอร์โมนคอร์ติซอล หัวใจเต้นเร็วผิดปกติ ความดันโลหิตสูง ส่งผลต่อโรคหัวใจและหลอดเลือด ในแนวคิดเวชศาสตร์วิถีชีวิตจะสอนเรื่องการจัดการกับความเครียดและการรับมือต่างๆ

**6. ความสัมพันธ์กับผู้คนรอบข้าง** มนุษย์เป็นสัตว์สังคม รู้ไหมว่าความเหงา ความโดดเดี่ยว คือปัจจัยของการเกิดโรคซึมเศร้า สมองเสื่อม โรคหัวใจ และอาจนำไปสู่การเสียชีวิตก่อนวัยอันควรได้ ในขณะที่เดียวกันหากเรามีปฏิสัมพันธ์เชิงบวกกับสังคมเป็นที่รัก เป็นที่ชื่นชม ก็ส่งผลให้สุขภาพร่างกายแข็งแรงจากการที่มีสุขภาพจิตดีได้

(ข้อมูลจาก : The Medical Council of Thailand)



## Good Food อาหารดี มีพลัง

หลังการทำงานหนักหรือการประชุมอันเคร่งเครียด “อาหารมื้ออร่อย” และเสียงพูดคุยช่วยให้  
ความเหนื่อยล้าคลี่คลาย

เพราะการได้กินอาหารอร่อยถูกปาก ช่วยกระตุ้นการหลั่งสารแห่งความสุข เอ็นดอร์ฟิน  
(Endorphins) ซึ่งเป็นสารสื่อประสาทที่ช่วยลดความเจ็บปวดและสร้างความรู้สึกผ่อนคลาย คล้ายๆ กับ  
การได้พักผ่อน หรือการทำกิจกรรมที่ชอบ เป็นการช่วยบรรเทาความเครียดได้ชั่วคราว

แต่ถ้ากินเพื่อสร้างความสุขระยะยาวแล้ว การ “เลือกกิน” เพื่อรับ “สารอาหารที่ดี” ช่วยสร้างพลัง  
ให้ชีวิต เป็นสิ่งจำเป็นอย่างยิ่งสำหรับการเตรียมร่างกายให้พร้อมสำหรับการทำงานในปี 2568

ถ้าคุณเต็มทีกับเค้ก คุกกี้ และอาหารอุดมด้วยไขมันในช่วงปีใหม่จนหน้าใจแล้ว แนะนำให้ตีออกซ์  
ด้วยอาหารธรรมชาติ ผักและผลไม้ต่างๆ อุดมด้วยวิตามินและแร่ธาตุ คาร์โบไฮเดรตขอแนะนำเป็น  
ข้าวไม่ขัดสี เช่น ข้าวกล้อง ข้าวโอ๊ต ควินัว เพราะมีไฟเบอร์สูง ช่วยให้อิ่มนาน และควรใส่ใจกับ  
การรับประทานโปรตีน เพราะโปรตีนไม่ได้สำคัญเฉพาะกับเด็กวัยเจริญเติบโตเท่านั้น แต่วัยทำงานหนัก  
ร่างกายต้องการโปรตีนเพื่อช่วยสร้างกล้ามเนื้อและเม็ดเลือด และควรเลือกโปรตีนที่ย่อยง่าย เช่น  
เนื้อปลา เนื้อไก่ ถั่ว ไข่ และอย่าลืมดื่มน้ำเปล่าให้เพียงพอเพื่อช่วยการไหลเวียนของระบบเลือดและ  
สร้างความชุ่มชื้นให้ผิวพรรณ

ที่น่าสนใจคือ ปัจจุบันการกินอาหารเพื่อสุขภาพไม่ใช่อาหารจืดชืดหรือเรื่องน่าเบื่ออีกต่อไป ถ้าหมั่น  
ติดตามข่าวสารสุขภาพ มีผู้เชี่ยวชาญคอยให้คำแนะนำวิจัยอาหารใหม่ๆ คุณสามารถ “กินตามเทรนด์”  
โดยได้ประโยชน์ด้านสุขภาพด้วย เช่น เมนูจากไข่ฝ้า (Wolffia) ซูเปอร์ฟู้ดยอเดอิตที่ให้โปรตีนสูง  
ข้าวโอ๊ตแช่ในนมข้ามคืน (Overnight Oat) ทำไว้ตอนกลางคืนเพื่อเป็นอาหารเช้าได้ดีสำหรับวันที่  
เร่งรีบ น้ำผักเคลปั่นกับอโวคาโดปั่นไขมันดีให้ร่างกาย หรือกรีกโยเกิร์ตแช่เย็นกับผลไม้เพิ่มจุลินทรีย์ดี  
ให้ลำไส้

เฉพาะเรื่องลำไส้ก็นั้น สุขภาพให้สำคัญมากทีเดียว เพราะเชื่อว่าเป็นสมองที่ 2 ของร่างกาย  
เป็นแกนการทำงานที่สื่อสารสัมพันธ์กัน (Gut-Brain Axis) โดยงานวิจัยพบว่า ลำไส้เป็นโรงงานผลิต  
สารต่างๆ ที่สำคัญ ภูมิคุ้มกันหลายๆ ชนิดก็สร้างที่ลำไส้ โรคที่สัมพันธ์กับสมองบางโรคที่ปัจจุบัน  
พบผู้ป่วยมาก เช่น โรคซึมเศร้า เกิดจากการทำงานบกพร่องของลำไส้ในการผลิตสารเซโรโทนิน ใน  
ท้องตลาดจึงมีการนำเสนออาหารพรีไบโอติกส์และโพรไบโอติกส์ เพื่อสร้างสมดุลจุลินทรีย์ดีในลำไส้  
เช่น หัวหอม กระเทียม แอปเปิ้ล กล้วย ธัญพืชไม่ขัดสี ถั่ว อาร์ทิโชก



## Good Spirit

### จิตดี มีพลัง

นอกจากให้รางวัลแก่ร่างกายแล้ว การดูแลจิตใจก็เป็นสิ่งสำคัญ หากภาวะจิตใจและอารมณ์มั่นคง งานใหญ่ก็กลายเป็นเรื่องสนุก ปัญหาใหญ่ก็กลายเป็นเป้าหมายที่ต้องพิชิต แต่ถ้าทำงานหนักแล้วรู้สึกเหนื่อยล้าจะฟื้นฟูดูแลใจอย่างไรได้บ้าง

#### สวดมนต์ นั่งสมาธิ

การสวดมนต์และนั่งสมาธิช่วยให้คลื่นสมองสงบและผ่อนคลาย มีสติกับปัจจุบัน เพื่อสามารถรับมือกับสิ่งต่างๆ ที่เข้ามา ไม่ว่าจะเป็อุปสรรคหรือโอกาส วิธีนี้ไม่มีค่าใช้จ่ายใดๆ แต่อาศัยความอดทน ความเพียรพยายาม และต่อสู้กับอารมณ์ต่างๆ และความเกียจคร้านของตนเอง

#### การบำบัดด้วยเสียง

ถ้าจิตคุณไม่ตรงกับกรนั่งนิ่งๆ รับรู้กับการเข้าออกของลมหายใจ ลองตีที่อกซ์ความตึงเครียดด้วยวิธีการบำบัดด้วยเสียง สามารถทำได้เองที่บ้านโดยจัดเวลา จัดสถานที่ให้พร้อม ค้นหาคอนเทนต์นี้บนยูทูป แล้วเปิดให้ร่างกายผ่อนคลายอย่างล้ำลึก (Deep Relaxation) แต่ถ้าคุณคิดว่าแนวทางปฏิบัติด้วยตนเองไม่ตอบโจทย์ สามารถให้ผู้เชี่ยวชาญดำเนินการได้เช่นกัน ปัจจุบันมีสตูดิโอการบำบัดด้วยเสียงเปิดให้บริการมากมาย มีอุปกรณ์หลากหลายให้เลือก เช่น ชันหิมาลายัน หินคริสตัล ช้องไม้ไผ่ ฯลฯ หลักการบำบัดนี้คือคลื่นเสียงจะช่วยปรับสมดุลร่างกายในการทำงานของกล้ามเนื้อ ฮอริโมน ต่อมไร้ท่อต่างๆ



### ปรึกษานักจิตบำบัด

ถ้าคุณเครียดกับปัญหาหรือแปดพันประการกับการทำงานหรือปัญหาครอบครัวใดๆ ก็ตาม แล้วการปฏิบัติธรรมหรือการสงบจิตใจไม่สามารถให้คุณหยุดความพลุ่งพล่านในจิตใจได้ ลองแปรเปลี่ยนความกังวลใจนี้กับคนที่ไว้ใจได้ หรือ ปรึกษากับนักจิตวิทยาให้คำปรึกษา (Counseling Psychologist) เพื่อแก้ความคิด ปมในจิตใจที่รุ่มร่า และอาจเป็นอุปสรรคต่อการทำงานและการใช้ชีวิต (ซึ่งแตกต่างจากบริการไลฟ์โค้ชที่เน้นความก้าวหน้าของชีวิตและการทำงาน) เพราะหากปลดปล่อยความทุกข์บางอย่างในใจได้ พลังงานดีๆ ก็วิ่งฉิว



อย่างไรก็ดี หากคุณไม่ใช่คนเครียดง่าย บางครั้งการดูแลจิตใจก็ไม่ต้องทำอะไรที่ซับซ้อน ขอแค่ได้ดูซีรีส์ก่อนนอน นอนเล่นบนสนามหญ้า หรือได้วิ่งเล่นกับลูก ให้รางวัลชีวิตเป็นตัวคอนเสิร์ตดีๆ สักใบ แค่นี้ก็อาจทำให้ใจระงุ่มระงวยได้แล้ว หากใจเบา ไร้วิตกกังวล ร่างกายจะนอนหลับได้ลึกขึ้น ซึ่งปัจจุบันสายสุขภาพให้ความสำคัญกับการวัดค่าการนอน เช่น ค่าการหลับลึก ค่าการหลับฝัน ค่าการตื่นกลางดึก แล้ววิเคราะห์สุขภาพ หรือให้คำแนะนำปรับเปลี่ยนพฤติกรรมและอาหารการกินเพื่อให้การนอนหลับดีขึ้น เพราะการนอนหลับนอกจากจะเป็นการพักผ่อน กลไกการทำงานบางอย่างของร่างกายยังทำงานได้ดีในช่วงหลับลึกด้วย เช่น ฮอรโมนการเจริญเติบโต (Growth Hormone) ซึ่งช่วยในการซ่อมแซมร่างกายจะหลั่งออกมาในช่วงหลับลึก โดยการวัดค่าการนอนในปัจจุบันสมาร์ตวอตช์สามารถทำได้ ซึ่งมีหลากหลายแบรนด์ให้เลือกสรร



## Travel เที่ยวสร้างสุข

มีรายงานว่า “ประสบการณ์จากการท่องเที่ยวที่ชวนนั้นสร้างความสุขได้มากกว่า และยาวนานกว่าการซื้อสิ่งของชิ้นใหม่เสียอีก” นั่นเพราะการท่องเที่ยวสร้างความทรงจำ และช่วยให้ร่างกายหลั่งสารแห่งความสุขออกมาได้ เว็บไซต์ [bbc.com](http://bbc.com) ได้ถอดรหัสความสุขจากการท่องเที่ยวว่า การท่องเที่ยวทำให้ผู้คนกลับมาเป็นหนุ่มสาวอีกครั้ง รายงานของกลุ่มพันธมิตรเพื่อผู้สูงวัยระดับโลก (Global Coalition on Aging : GCOA) ระบุว่าความเครียดเป็นปัจจัยทำให้เราแก่เร็ว นั่นเพราะเมื่อเราเครียดเราจะหลั่งฮอร์โมนคอร์ติซอลออกมา แต่การเดินทางท่องเที่ยวจะทำให้เราหลั่งสารแห่งความสุข สารเอ็นดอร์ฟินออกมา นอกจากนี้ การท่องเที่ยวยังช่วยให้เรามีความคิดสร้างสรรค์ ช่วยลับสมองเมื่อเราอยู่ในสิ่งแวดล้อมแปลกใหม่ และนำมาสู่การใช้ชีวิต การทำงานอย่างมีประสิทธิภาพมากขึ้น

สำหรับเทรนด์การท่องเที่ยวในปี 2568 ทางแอปพลิเคชันและเว็บไซต์ [booking.com](http://booking.com) เปิดเผยว่า โลกการท่องเที่ยวต่อจากนี้จะเป็นเทรนด์ที่เอไอ (AI) เข้ามามีบทบาทมากขึ้น โดยเอไอจะเข้ามาเป็นผู้ช่วยในการวางแผนทริป (AI Trip Planner) มากขึ้น และเทรนด์วัยเก๋ายุคใหม่ ไม่ให้มรดก แต่ให้การท่องเที่ยวทั้งครอบครัว คือ ความทรงจำล้ำค่า สอดคล้องกับแนวคิดใช้เงินเพื่อตัวเองแทนที่จะเก็บไว้ให้ลูกหลาน (Spend the Kids' Inheritance : SKI) คือ พฤติกรรมที่พ่อแม่วัยเกษียณหันมาใช้เงินเก็บไปกับการท่องเที่ยวและใช้ชีวิตเพื่อตัวเอง และถ้าบ้านใดมีครบทั้ง 3 เจเนอเรชัน การใช้เวลาท่องเที่ยวร่วมกัน สร้างโมเมนต์ความสำคัญและเทรนด์การท่องเที่ยวครอบครัวทัวร์ยกแก๊งจะพบเห็นได้มากขึ้น รวมถึงการท่องเที่ยวเชิงดูแลสุขภาพแบบองค์รวม เที่ยวธรรมชาติ เทรนด์การดูดาวดาราศาสตร์ ไร้แสงไฟ ลมลมภาวะทางแสงก็ถือเป็นอีกหนึ่งจุดหมายปลายทางที่คนถวิลหา

และนี่คือชุดดูแลสุขภาพ (Health Kit) ที่เราอยากชวนคุณหันมาปรับวิถีชีวิต Retreat - Recharge - Rebalance ปรับสมดุล เต็มพลัง รับปีใหม่ เพื่อเราจะมีมั่งคั่งไปด้วยกัน



# บิวยัติ เพชรบุรี ปรับตัว เดินหน้า คว้าโอกาส

คุณตึก-จิรวัดน์ สิทธิยานุรักษ์  
คุณกวาง-ภณิตา จิตพนอรักษ์



หากย้อนเวลาไป 3-4 ปีก่อนหน้านี้ เราจะพบเห็นรถยนต์ไฟฟ้า (EV) บนท้องถนนได้น้อย และได้ยินเสียงความกังวลถึงเรื่องความปลอดภัย รวมถึงเรื่องจำนวนจุดชาร์จเติมพลังงาน แต่ปัจจุบัน รถอีวีมีให้เห็นเพิ่มมากขึ้นบนท้องถนนกรุงเทพฯ และต่างจังหวัด และก้าวขึ้นมาเป็นตัวเลือกต้นๆ ของการเป็นรถคันแรกของคนวัยทำงานหรือเป็นรถคันที่สองของครอบครัว

คุณตึก-จิรวัดน์ สิทธิยานุรักษ์ และ คุณกวาง-ภณิตา จิตพนอรักษ์ ผู้บริหารแห่ง บิวยัติ เพชรบุรี อีวี ออโตโมทีฟ ดีลเลอร์รถยนต์บิวยัติในจังหวัดเพชรบุรีมั่นใจว่ารถอีวีจะมาแข่งขันกับรถยนต์สันดาปและมีโอกาสเติบโตในอนาคต แม้ช่วงแรกผู้บริโภคยังมีความไม่มั่นใจ แต่ในช่วง 2 ปีที่ทำตลาดมา สังเกตได้ว่าเกิดการเรียนรู้ร่วมกันทั้งผู้ผลิต ตัวแทนจำหน่ายดีลเลอร์ และลูกค้า ซึ่งช่วยสร้างความเข้าใจเกี่ยวกับผลิตภัณฑ์มากขึ้นและส่งเสริมให้ตลาดเติบโต

“คุณพ่อของผมทำธุรกิจรถมานานกว่า 30 ปี ด้วยความที่คลุกคลีกับกิจการของครอบครัวมาตั้งแต่เล็กฯ จึงเห็นแนวโน้มว่ารถอีวีเริ่มแบ่งสัดส่วนในตลาดมากขึ้น เห็นเทรนด์การขับขี่ที่เป็นมิตรต่อสิ่งแวดล้อมเติบโตขึ้น”



## ความรู้ตลาดรถยนต์คุณสอง

หากขับรถมุ่งหน้าลงภาคใต้ เพชรบุรีเป็นจังหวัดหน้าด่านที่มีพื้นที่ติดทะเล จึงเป็นจังหวัดที่นักท่องเที่ยวนิยมมาพักตากอากาศ ในเชิงการท่องเที่ยว เพชรบุรีมีครบครันทั้งสถานที่ท่องเที่ยวทางประวัติศาสตร์ วัด วัง เป็นแหล่งท่องเที่ยวเชิงอาหาร (Gastronomy Tourism) ขณะเดียวกันอาชีพดั้งเดิมของประชากรท้องถิ่นทั้งการประมงและการเกษตรความหลากหลายต่างๆ เหล่านี้ทำให้เศรษฐกิจของเพชรบุรีเติบโตสูง และแน่นอนว่ารถยนต์เป็นหนึ่งในปัจจัยสำคัญของการดำเนินธุรกรรมทางเศรษฐกิจต่างๆ

คุณพ่อของคุณตั้งจัดตั้งห้างหุ้นส่วนจำกัด สิทธิภัณฑ์มอเตอร์ เมื่อปี 2532 จำหน่ายรถยนต์มือสองในอำเภอท่าสายเด็กชายจิรวุฒน์เป็นลูกคนที่ 4 ในจำนวนพี่น้อง 5 คน ในวัยเด็กคุณตั้งก็มีหน้าที่นำกุญแจไปเสียบไว้ตามรถแต่ละคันเพื่อรอการเคลื่อนย้ายไปจอดโชว์บริเวณหน้าร้านในทุกๆ เช้าก่อนไปโรงเรียน พอโตขึ้นก็กลายเป็นมือขวาของคุณพ่อคอยขับรถติดตามเรียนรู้งานขาย งานบริการ ไปประมูลรถยนต์ และไปงานมอเตอร์โชว์เพื่อพบปะเพื่อนๆ รวมถึงผู้บริหารในแวดวงอุตสาหกรรม เมื่อถึงคราวเข้ามหาวิทยาลัย เขาเลือกเรียนด้านบริหารธุรกิจเพื่อต่อยอดกิจการของครอบครัว

ระหว่างที่ลูกๆ ตั้งหน้าตั้งตาเรียน คุณพ่อก็เดินหน้าขยายธุรกิจสู่การเป็นดีลเลอร์แบรนด์นิสสัน ซึ่งปัจจุบันมี 3 สาขา ด้านคุณตั้งหลังเรียนจบ ก็เกี่ยวข้องประสบการณ์ในบริษัทเอกชนชื่อดัง 3 ปี ก็ได้เวลากลับมาช่วยดูแลกิจการรถยนต์มือสองของที่บ้าน และเป็นแกนหลักในการจัดตั้ง บริษัท มิตซูซุอะ (สิทธิภัณฑ์) จำกัด เมื่อปี 2557 จำหน่ายรถยนต์แบรนด์มิตซูบิชิ โดยมีคุณพ่อคอยให้คำปรึกษาด้านต่างๆ โดยเฉพาะการสร้างโชว์รูม และมีคุณกวาง ผู้เป็นทั้งคู่ชีวิตและคู่คิดคอยเคียงข้าง เสริมเติมเข้ามา

“คุณพ่อของกวางบุกเบิกมิตซูวิภาวดีมาตั้งแต่ปี 2538 ภูมิหลังทางธุรกิจเราจึงเหมือนกัน มองตาก็รู้ว่าหากเกิดสถานการณ์ต่างๆ ต้องทำอะไร แต่ต้องปรับจนกันเรื่องของบริหารจัดการที่มงาน เราแบ่งหน้าที่กัน โดยกวางดูแลฝ่ายขายและการตลาด ส่วนคุณตั้งดูแลในส่วนของคุณย์บริการเป็นหลัก” คุณกวางเล่าเสริม

## เคลื่อนไหวอีวี

ในขณะที่ทั่วโลกสนใจในนวัตกรรมยานยนต์พลังงานทางเลือกใหม่ หรือพลังงานสะอาดมากขึ้นทุกใหญ่ ประเทศไทยก็เริ่มมองเห็นโอกาสนี้เช่นกัน เนื่องจากประเทศไทยเคยเผชิญวิกฤตราคาน้ำมันโลกพุ่งสูงหลายครั้ง ดังนั้นเมื่อค่ายรถยนต์ต่างๆ เปิดตัวทั้งรถไฮบริดและรถอีวี จึงเป็นที่สนใจของผู้บริโภค คุณตั้งและคุณกวางจึงสมัครเป็นตัวแทนจำหน่ายรถบีวายดี โดยเริ่มจำหน่ายในปี 2565 และก่อสร้างโชว์รูม บีวายดี เพชรบุรี อีวี ออโตโมทีฟ ในปี 2566 และด้วยแรงสนับสนุนด้านการตลาดจากเจ้าของแบรนด์ ทำให้ยอดขายเติบโตอย่างมาก

“ลูกค้ากลุ่มแรกๆ ที่มาจองคือเจ้าของกิจการ พนักงานสาธารณสุข รัฐวิสาหกิจ และบริษัทเอกชน ซึ่งพร้อมที่จะเปลี่ยนแปลงและลองสิ่งใหม่ๆ ไม่ต่างจากจังหวัดอื่นๆ บางครอบครัวตัดสินใจซื้อเป็นคันที่สองของครอบครัว เพื่อไว้รับ-ส่งลูก ซึ่งปกติต้องจ่ายค่าน้ำมันแต่ละเดือน 15,000-20,000 บาท ซึ่งจำนวนเงินดังกล่าวสามารถนำมาผ่อนรถอีวีได้เลย” คุณกวางเล่าถึงการตอบรับรถอีวีในจังหวัดเพชรบุรี และในอนาคตยังมีโอกาสสูง เพราะเชื่อว่าแบรนด์บีวายดีจะพัฒนา





รถยนต์ในกลุ่มอื่นๆ เพิ่มเติม เช่น รถจักรยานยนต์ รถเชิงพาณิชย์สำหรับบรรทุกของหนักในงานภาคเกษตรกรรมและอุตสาหกรรม รวมถึงอาจพัฒนาเครื่องยนต์ประเภท HEV (Hybrid Electric Vehicle) นอกเหนือจาก BEV (Battery Electric Vehicle)

### กระชับองค์กรเพื่อไปต่อ

เป็นปกติของสินค้านวัตกรรมที่เพิ่งออกสู่ตลาด หรือเพิ่งเปิดโชว์รูมใหม่ ยอดขายจะเติบโต 100% ในช่วงแรก หลังจากนั้นยอดขายจะกลับสู่ภาวะปกติ ประกอบกับภาวะเศรษฐกิจโลก รวมถึงสถานการณ์เศรษฐกิจประเทศไทยเอง ทำให้ช่วงปีที่ผ่านมายอดขายลดลง ตัวเลขหนี้ครัวเรือนที่สูงมีผลให้การจำหน่ายรถและการปล่อยสินเชื่อรถยนต์เป็นไปอย่างระมัดระวังรอบคอบมากขึ้น

แต่ด้วยประสบการณ์การทำธุรกิจมายาวนานตั้งแต่รุ่นคุณพ่อ คุณตักและคุณทวดจึงเห็นว่านี่เป็นเวลาที่เหมาะสำหรับการปรับองค์กร เพิ่มทักษะบุคลากรให้พร้อม โดยพนักงาน 1 คน อาจต้องเรียนรู้การทำงานมากกว่า 1 หน้าที่ (Multitask) เพื่อให้ทำงานได้รอบด้านและมีความต่อเนื่อง ซึ่งวิน-วินทั้งคู่ประกอบการและพนักงาน กล่าวคือ ผู้ประกอบการไม่ต้องเพิ่มอัตราจ้างเต็มอัตรา ขณะเดียวกันพนักงานที่พร้อมเรียนรู้ และสามารถทำงานเพิ่มจะได้รับค่าตอบแทนเพิ่มไปด้วย

*“วิธีรับมือกับสถานการณ์เศรษฐกิจนี้คือต้องทำตัวให้เล็ก ระมัดระวังเรื่องรายจ่าย ตั้งแต่ช่วง COVID-19 สิ่งที่ทำเป็นประจำ ประกัน สวัสดิการพนักงาน เรายังคงไว้เพื่อดูแลทีมงาน แต่หากมีใครลาออก เราชะลอการรับคนเพิ่ม เราลงทุนติดตั้งโซลาร์เซลล์เพื่อใช้พลังงานสะอาดและช่วยประหยัดค่าไฟฟ้าในระยะยาว การใช้ไอทีเข้ามาเสริมการทำงานมากขึ้น พยายามเสนอแพ็คเกจบริการต่างๆ เพื่อเพิ่มรายได้ ทางฝั่งโชว์รูม มิตซูบิชิจะติดตามลูกค้า เสนอบริการฟรีสำหรับแพ็คเกจเฉพาะระหว่างนี้ก็รอรถยนต์ไฮบริดรุ่นใหม่ซึ่งจะเปิดตัวในปีหน้า”* คุณตักชี้แจง

นับเป็นสีสันและความสนุกของผู้ประกอบการที่ต้องรับมือให้ได้กับทุกสถานการณ์ ไม่ว่าจะยานยนต์จะเปลี่ยนจากสันดาปไปเป็นไฮบริดหรืออีวี

โอกาสมีอยู่เสมอ สำหรับผู้ที่มองเห็น

บิวายดี เพชรบุรี อีวี ออโตโมทีฟ  
ที่อยู่ : 326 ถนนเพชรเกษม (ชะอำ)  
ตำบลชะอำ อำเภอชะอำ จังหวัดเพชรบุรี 76120  
โทรศัพท์ : 032-899-988



**krungsri**  
Auto

เครือ **MUFG** หนึ่งใน  
สถาบันการเงินที่ใหญ่ที่สุดของโลก



กรุงศรี นิว คาร์ / กรุงศรี นิว คาร์ จีวี จีวี

# เลือกรถใหม่สไตล์คุณ ออกง่าย จ่ายจีว ผ่อนชิลน้อยลง 40%\*

**กรุงศรี นิวคาร์** ให้คุณออกรถป้ายแดงง่ายทุกโซลูชั่นทั่วประเทศ

- ไม่ต้องมีผู้ค้ำประกัน\*\*
- ดาวน์น้อย ผ่อนสบายสูงสุด **84** เดือน

**กรุงศรี นิว คาร์ จีวี จีวี** ทางเลือกพิเศษ ที่ให้คุณผ่อนน้อยลง

- จ่ายค่างวดน้อยกว่าปกติสูงสุด **40%\***
- มี 3 ทางเลือกสำหรับค่างวดสุดท้าย

\*เมื่อเทียบกับค่างวดสินเชื่อเช่าซื้อแบบปกติ (กรุงศรี นิว คาร์) ของธนาคารฯ \*\*เฉพาะผู้สมัครที่มีสัญชาติไทยเท่านั้น • ให้บริการสินเชื่อโดย ธนาคารกรุงศรีอยุธยา จำกัด (มหาชน)  
• เดือนเป็นไปตามที่ธนาคารฯ กำหนด





# รถยนต์เจเนอเรชันใหม่ ใส่ใจเรื่องสุขภาพ

เข้าสู่ยุคที่รถยนต์ไม่เพียงแค่รู้ว่าคุณกำลังจะเดินทางไปที่ไหน  
แต่ยังรู้ด้วยว่าคุณกำลังรู้สึกอย่างไร

เมื่อต้องอยู่หลังพวงมาลัยรถนานๆ มักส่งผลต่อสุขภาพของผู้ขับขี่ ไม่ว่าจะเป็นปวดขา ปวดหลัง หรือความเครียด รถยนต์รุ่นใหม่จึงเริ่มพัฒนานวัตกรรมที่จะช่วยเสริมสร้าง สุขภาพและความเป็นอยู่ที่ดี และเรากำลังเดินทางเข้าสู่ยุคที่รถยนต์ไม่เพียงแค่รู้ว่าคุณ กำลังจะเดินทางไปไหน แต่ยังรู้ด้วยว่าคุณกำลังรู้สึกอย่างไร

## ห้องโดยสารเพื่อสุขภาพ

เดิมทีแนวคิดเรื่อง HWW (Health, Wellness, Wellbeing) มักเกี่ยวข้องกับ ความสะดวกสบายและหลักสรีระศาสตร์ แต่ในช่วงไม่กี่ปีที่ผ่านมา อุตสาหกรรม ยานยนต์กำลังอยู่ในช่วงเริ่มต้นของการผสมผสานเทคโนโลยี HWW เข้ากับรถยนต์ ผล การวิเคราะห์จากบริษัทที่ปรึกษาและวิจัยเชิงธุรกิจอย่าง ฟรอสท์ แอนด์ ซัลลิวัน (Frost & Sullivan) ระบุว่าภายในปี 2568 จะมีรถยนต์ประมาณ 5% ที่มีคุณสมบัติเพื่อสุขภาพ โดยใส่ฟังก์ชันสำคัญๆ อย่างการวิจัยระบบติดตามสุขภาพภายในรถผ่านข้อมูลการจดจำ ใบหน้า อัตราการเต้นของหัวใจ ท่าทาง การเคลื่อนไหวของดวงตา และความถี่ของ การกะพริบตา เพราะหากกรับรู้ว่าผู้ขับขี่และผู้โดยสารกำลังทำอะไร การขับซึ่ก็จะ ปลอดภัยและสะดวกสบายมากขึ้น ปัจจุบันแบรนด์รถยนต์หรูมีระบบที่คล้ายคลึงกันนี้และมี ผลต่อเนื้อไปถึงรถยนต์ทั่วไปที่ไม่ใช่เฉพาะรุ่นพรีเมียมเท่านั้น เมื่อเวลาผ่านไป ระบบ เหล่านี้จะมีราคาที่ต้องจ่ายได้มากขึ้น และมีจำหน่ายในแบรนด์กระแสหลัก

เมื่อพิจารณาจากการระบาดของ COVID-19 ในช่วงที่ผ่านมา ทำให้ผู้ผลิต หลายรายต่างเสนอทางเลือกในการฟอกอากาศ เช่น Lexus ใส่ระบบปรับอากาศ เทคโนโลยี nanoe™ X จาก Panasonic เข้าไปในรถยนต์ทุกรุ่นของแบรนด์ ซึ่งจะ ปล่อยประจุลบช่วยฟอกอากาศและลดมลภาวะที่อาจเป็นอันตรายต่อร่างกาย พิสูจน์ใน ห้องแล็บแล้วว่าสามารถยับยั้งไวรัสและแบคทีเรียได้ 99% รวมถึงเพิ่มความชุ่มชื้นภายใน ห้องโดยสารให้รู้สึกสบายอยู่เสมอ

อีกตัวอย่างหนึ่งของรถยนต์หรูที่เติมฟังก์ชันด้านสุขภาพลงไป คือ เมอร์เซเดส-เบนซ์ รุ่น E-Class รุ่นล่าสุดมีระบบฟอกอากาศให้บริสุทธิ์ มีฟังก์ชันการนวด รวมถึงการปรับอุณหภูมิเบาะที่นั่งได้

ด้านเบนทิลีย์ (Benley) เปิดเผยแพร่รายละเอียดของเบาะรถยนต์ที่เน้นเรื่องความเป็นอยู่ที่ดีที่สุดในโลก มีระบบตรวจจับสภาพภูมิอากาศอัตโนมัติ และระบบปรับท่าทางขั้นสูงครั้งแรกในโลก ช่วยเพิ่มความสะดวกสบายในการเดินทาง โดยร่วมงานกับผู้เชี่ยวชาญจาก Comfort Motion Global และนักจัดกระดูกเพื่อทำการทดสอบทางการแพทย์ซึ่งพิสูจน์ว่าไม่เพียงแต่ให้ประโยชน์ทางด้านความสะดวกสบายเท่านั้น แต่ยังส่งผลในการเพิ่มความตื่นตัวและการไหลเวียนเลือดโดยเฉพาะบริเวณหลังล่าง



## รถยนต์ก็ดูแลจิตใจ

ในปี 2565 แบรินด์อวดี (Audi) เปิดตัวรถยนต์แบบ The Audi urbansphere ที่มีจุดเด่นเรื่องสุขภาพ ด้วยแนวคิด “เหมือนเป็นสรวงสวรรค์ที่ปลอดภัย” คริสตินา ฮูเบอร์ (Christina Huber) นักออกแบบอินเทอร์เฟซของ Audi กล่าวว่า รถคันนี้จะสร้างบรรยากาศที่ทำให้รู้สึกเหมือนอยู่ในโพรงที่ให้ความสบายใจอย่างแท้จริง จากการผสมผสานเทคโนโลยี เช่น การประเมินระดับความเครียดด้วยการจดจำใบหน้าเข้ากับนวัตกรรมการออกแบบที่รับกับสรีระศาสตร์ ให้สามารถปรับเอนเพื่อเพิ่มความสบายและการฟื้นฟูร่างกาย

แลนด์โรเวอร์ (Land Rover) ได้ร่วมมือกับบริษัท SUBPAC ในแคลิฟอร์เนีย แนะนำเทคโนโลยีใหม่ในรถยนต์รุ่น Range Rover Sport SV ระบบนี้ถูกรวมเข้ากับเบาะที่นั่งเพื่อสร้างที่นั่ง BASS (Body and Soul Seat) เป็นอุปกรณ์เสียงที่ใช้ AI ระบบสัมผัสช่วยให้คุณรู้สึกถึงเสียงดนตรีผ่านการสั่นสะเทือน สร้างประสบการณ์ที่ให้ความรู้สึกและมีความเชื่อมโยงทางอารมณ์กับดนตรีมากขึ้น อิงจากแนวคิดการบำบัดด้วยการสั่นสะเทือน (Vibroacoustic Therapy)

ที่นั่ง BASS มีการสร้างประสบการณ์ 3 ระดับ ได้แก่ การรับรู้การสั่นสะเทือนจากผิวหนัง (Haptics) ซึ่งตัวรับสัญญาณในผิวหนังจะรับรู้การสั่นสะเทือน การรับรู้ความรู้สึกภายใน (Interoception) ที่ตัวรับสัญญาณในกล้ามเนื้อจะรับรู้ถึงการเปลี่ยนแปลงของแรงและความดันที่เบาบาง และการสั่นสะเทือนผ่านกระดูก (Bone Conduction) ซึ่งการสั่นสะเทือนจะผ่านกระดูกไปถึงหูชั้นกลาง เพิ่มมิติพิเศษให้เสียงดนตรี โปรแกรมเหล่านี้สามารถมีประโยชน์ต่อสุขภาพจิตและร่างกายของผู้ที่นั่ง โดยส่งผลต่อการแปรผันของอัตราการเต้นของหัวใจ ลดความเครียด เพิ่มความผ่อนคลาย มีความตื่นตัวมากขึ้น และตระหนักรู้ถึงสิ่งที่เกิดขึ้นรอบตัวมากขึ้น ซึ่งสำหรับผู้ขับขี่ถือว่าเป็นสภาพที่เหมาะสม

เช่นเดียวกับที่เทคโนโลยีที่สวมใส่ได้ (Wearable) เช่น สมาร์ตวอตช์ได้เปลี่ยนแปลงการใช้ชีวิตประจำวันของเราไป รถยนต์ก็สามารถติดตามและปรับตัวให้เหมาะสมกับความต้องการเฉพาะตัวของผู้ขับขี่ได้เช่นกัน ไม่ว่าจะเป็นการปรับอุณหภูมิในรถเพื่อให้คุณมีสมาธิ เปิดเพลงเพื่อผ่อนคลายโดยอัตโนมัติ หรือแม้แต่การใช้ระบบดาวเทียมนำทางอย่างชาญฉลาดเพื่อหลีกเลี่ยงพื้นที่ที่มีการจราจรที่อาจเพิ่มความเครียดได้

แม้แนวคิดเรื่อง HWW ในรถยนต์ยังเป็นช่วงเริ่มต้น แต่ผู้ผลิตรถยนต์ต่างมองหาวิธีการใหม่ๆ ในการสร้างความแตกต่างให้แก่ผลิตภัณฑ์ ค้นหาแนวคิดใหม่ๆ และเพิ่มนวัตกรรม สุขภาพจึงกลายเป็นบทบาทสำคัญในการขับขี่ในอนาคตนับจากนี้ไป



## Toyota Camry ทางเลือกใหม่ D-Segment อนุภูพลัง HEV

อีกทางเลือกของตลาดรถยนต์ซีดานกลุ่มครอบครัวหรือ D-Segment ซึ่ง Toyota Camry ถือเป็นอีกหนึ่งผู้เล่นหลักที่อยู่กับตลาดกลุ่มนี้มานาน โดยในตอนนี้ Camry เผยโฉมรุ่นใหม่ ซึ่งเป็น Full Modelchange และถือเป็นการเปลี่ยนแปลงครั้งสำคัญที่รถยนต์ของ Toyota ทำตลาดด้วยทางเลือกของขุมพลังไฮบริดแบบเดียว ไม่มีขุมพลังเบนซินมาให้เลือก

ตัวรถถูกพัฒนาขึ้นบนแพลตฟอร์ม TNGA-K พร้อมเพิ่มความยาวฐานล้อขึ้นอีก 5 มิลลิเมตร เมื่อเทียบกับรุ่นปัจจุบันนั้นหมายความว่า Camry ใหม่จะมากับระยะฐานล้อในระดับ 2,825 มิลลิเมตร ซึ่งส่งผลโดยตรงต่อความกว้างขวางของห้องโดยสารที่เพิ่มขึ้น โดยเฉพาะพื้นที่เบาะหลัง โดยที่ตัวถังแบบซีดาน 4 ประตู

ในแง่ของการออกแบบภายนอกนั้นมากับแนวคิด Energy Beauty เน้นความสวยงามที่ส่งผ่านการออกแบบแนวสปอร์ตและเรียบง่าย ให้สัมผัสที่ปราดเปรียว กระฉับกระเฉง หน้าแบบ Hammerhead ไฟหน้าแอลอีดี (LED) โปรเจกเตอร์ พร้อมไฟส่องสว่างเวลากลางวันแบบ LED ไฟท้าย Full LED ดีไซน์ทันสมัย พร้อมล้ออัลลอยดีไซน์ใหม่ ขนาด 17 นิ้ว และ 18 นิ้ว

ภายในห้องโดยสารนั้นเน้นการผสมผสานความหรูของวัสดุ ขณะเดียวกันก็ยังเพียบพร้อมด้วยอุปกรณ์อำนวยความสะดวกเพื่อรองรับกับการใช้งานของคนในยุคปัจจุบัน รวมถึงหลังคาพาโนรามาแบบเปิดได้ พร้อมม่านบังแดดปรับไฟฟ้า (Panoramic Roof with Electric Sunshade)

สิ่งที่น่าสนใจคือขุมพลังของ Toyota Camry ซึ่งในรุ่นใหม่นี้จะมีแบบไฮบริดเท่านั้น ไม่มีเบนซิน เป็นรหัส A25A-FXS

ประกอบด้วยเครื่องยนต์เบนซิน 4 สูบ ทวินแคม 16 วาล์ว 2,500 ซีซี พร้อมกับ Dual VVT-i มีกำลังสูงสุด 186 แรงม้าที่ 6,000 รอบ/นาที แรงบิดสูงสุด 221 นิวตัน-เมตร ที่ 3,600-5,200 รอบ/นาที ซึ่งจะทำงานร่วมกับมอเตอร์ไฟฟ้าชนิดซิงโครนัสแบบใช้แม่เหล็กถาวร (Permanent Magnet Synchronous Motor : PMSM) ที่มีกำลังสูงสุด 100 กิโลวัตต์ และแบตเตอรี่ลิเทียมไอออน (Li-ion) เมื่อเครื่องยนต์ทำงานผสมกับมอเตอร์ไฟฟ้าจะให้กำลังสูงสุด 227 แรงม้า พร้อมอัตราการใช้น้ำมัน 25 กม./ลิตร เกียร์อัตโนมัติ E-CVT

ทางเลือกของเกรดตัวรถนั้นมีการแบ่งออกเป็น 3 ระดับ คือ รุ่นเริ่มต้น HEV Smart ตามด้วย HEV Premium และ HEV Premium Luxury ซึ่งแตกต่างกันในเรื่องของอุปกรณ์มาตรฐาน แต่ทั้งหมดใช้เครื่องยนต์ไฮบริดแบบเดียวกัน โดยมีราคาอยู่ที่ 1,455,000 บาท ในรุ่นเริ่มต้น ตามด้วย 1,649,000 บาท ในรุ่น HEV Premium และ 1,799,000 บาท ในรุ่นท็อป ซึ่งทุกรุ่นที่ต้องการสีแบบ Precious Metal, Cement Grey Metallic และ Platinum White Pearl จะต้องจ่ายเพิ่มอีก 10,000 บาท





## BYD Denza D9 : MPV พรีเมียมพลังไฟฟ้า

Denza D9 ปรากฏตัวครั้งแรกในประเทศไทยช่วงงาน Bangkok International Motor Show ครั้งที่ 44 เมื่อเดือนมีนาคม 2566 แต่ในตอนนั้นยังไม่มีให้นำเข้ามาจำหน่ายจนกระทั่งเดือนตุลาคมที่ผ่านมา ทาง BYD จึงนำมาเปิดตลาดเพื่อเป็นอีกทางเลือกให้แก่ลูกค้าที่กำลังมองหาความผ่อนคลายบนความหรูหรา

Denza D9 มากับตัวถังในสไตล์ MPV พร้อมประตูบานหลังแบบสไลด์ได้ ตัวรถมีความยาว 5,250 มิลลิเมตร และระยะฐานล้อ 3,110 มิลลิเมตร แม้ว่าจะเป็นตัวรถขนาดใหญ่ แต่ก็ยังมีรัศมีวงเลี้ยวที่ค่อนข้างแคบ เพียง 5.95 เมตร เท่านั้น มาพร้อมดีไซน์ที่หรูหราภายใต้ภาษาการออกแบบที่เรียกว่า Into the Meteor Arrow โดยเฉพาะชุดกระจังหน้าขนาดใหญ่แบบเมทริกซ์ (Matrix) ในรูปแบบโครเมียมดีไซน์ยาวเป็นเส้นตรง และด้านท้ายมาพร้อมกับชุดไฟท้ายซึ่งถูกออกแบบด้วยแนวคิดฝนดาวตกแห่งกาลเวลา

ภายในห้องโดยสาร เบาะนั่งมีให้เลือกทั้งแบบ 4 ที่นั่ง และ 7 ที่นั่ง หุ้มด้วยหนังแนปปา (Nappa) เสริมด้วยระบบอุ่นและระบายความร้อน ส่วนเบาะแถว 2 เป็นแบบที่นั่งสไลด์กัปตัน (Captain Seat) มาพร้อมฟังก์ชันการนวดแบบ 10 จุด เพียงพร้อมด้วยระบบมัลติมีเดียเพื่อความบันเทิงภายในห้องโดยสาร เช่น หน้าจอสัมผัสระบบมัลติมีเดียสำหรับผู้โดยสารด้านหน้าขนาด 15.6 นิ้ว พร้อมด้วยหน้าจอเรือนไมล์ผู้ขับขี่แสดงผล 3 มิติ แอลซีดี (LCD) ขนาด 10.25 นิ้ว เพื่อประสบการณ์การขับขี่ที่สมบูรณ์แบบ

ตัวรถบน e-Platform 3.0 รองรับได้ทั้งเครื่องยนต์แบบ PHEV และ EV แต่สำหรับรุ่นนี้เป็นแบบ EV แบบขับเคลื่อน 4 ล้อ บนแพลตฟอร์มเป็นมอเตอร์คู่หน้าให้กำลัง 230 แรงม้า แรงบิด 360 นิวตัน-เมตร ส่วนมอเตอร์คู่หลังให้กำลัง

45 แรงม้า แรงบิด 110 นิวตัน-เมตร กำลังรวม 275 แรงม้า แรงบิด 470 นิวตัน-เมตร อัตราเร่ง 0-100 กม./ชม. ภายในเวลา 6.9 วินาที

ขณะที่แบตเตอรี่มีขนาดใหญ่และรองรับกับการใช้งานทางไกลได้อย่างลงตัว ขนาดความจุ 103 kWh ซึ่งเมื่อมีการชาร์จจนเต็ม สามารถเล่นได้ไกลถึง 600 กิโลเมตร รองรับการชาร์จไฟ 2 อุปกรณ์พร้อมกัน โดยมีกำลังการชาร์จไฟสูงสุดที่ 166 กิโลวัตต์

ให้ความนุ่มนวลด้วยเทคโนโลยีระบบกันสะเทือนอัจฉริยะ DiSus-C ที่เป็นลิขสิทธิ์เฉพาะของ BYD ช่วยปรับระดับการกระแทกของระบบกันสะเทือนโดยระบบประมวลผล ซึ่งควบคุมด้วยโซลินอยด์วาล์ว (Solenoid Valves) เพื่อช่วยให้ผู้โดยสารรู้สึกถึงความสบายในการเดินทางมากยิ่งขึ้น

แม้ว่าจะมีการทดสอบและเปิดตัวออกมาอย่างเป็นทางการแล้ว โดยจะเริ่มจำหน่ายและเปิดราคาตั้งแต่วันที่ 1 พฤศจิกายน โดยในตอนนี้อยู่ยังไม่มีเปิดราคาออกมา แต่คาดว่าจะอยู่ในระดับ 3 ล้านบาทต้นๆ โดยประมาณ โดยจะมีสีให้เลือก 4 สี คือ Artic White, Harbour Grey, Quantum Black และ Whale Sea Blue



# พาสัตว์เลี้ยงเคียงคู่ใจไปท่องโลก



ครอบครัวยุคใหม่มักมีน้องหมาน้องแมวเป็นสมาชิกในครอบครัว พอจะไปเที่ยว ทั้งที่ก็อยากพาสัตว์เลี้ยงแสนรักเดินทางไปด้วย มาดูกันดีกว่าว่าจะเตรียมตัวอย่างไร เพื่อให้ทริปนี้สุขีกันทุกฝ่าย

**ปักหมุดปลายทาง Pet Friendly** เริ่มต้นกันที่วางแผนก่อนออกเดินทางว่าจะไปที่ไหนดี เพราะหากไม่ตรวจสอบสถานที่ให้ดีก่อนว่าพร้อมต้อนรับสัตว์เลี้ยง 4 ขาหรือไม่ พอไปถึงก็คงต้องเดินคอตกออกมาเป็นแน่ ดังนั้นต้องหาข้อมูลเพื่อหาสถานที่ที่เป็นมิตรกับน้องหมาน้องแมว ทั้งแหล่งท่องเที่ยว คาเฟ่ ไปจนถึงโรงแรมที่จะเข้าพัก แล้วจึงวางแผนเส้นทางว่าจะไปจุดไหนก่อน-หลัง

**ฝึกความคุ้นเคยกับรถ** หากเป็นการเดินทางครั้งแรกๆ ควรพาสัตว์เลี้ยงไปนั่งเล่นบนรถบ่อยๆ สัก 1-2 สัปดาห์ก่อนเดินทางเพื่อสร้างความคุ้นเคย หลังจากนั้นค่อยเริ่มพาขับรถออกไปไกลๆ รอบบ้านก่อนก็ได้เพื่อดูว่าสัตว์เลี้ยงแสดงอาการผิดปกติอย่างไรหรือไม่ หากยังคงสงบ ร่าเริงเป็นปกติ ก็มั่นใจได้ว่าพร้อมจะไปสนุกด้วยกันแล้ว

**ตรวจสอบสภาพผู้ร่วมเดินทาง** จะออกเดินทางทั้งทีก็ต้องเช็คความพร้อมของร่างกายกันสักหน่อย เพราะสัตว์เลี้ยงก็เหมือนกับคนที่อาจจะเมารถได้เหมือนกัน ถ้าเป็นไปได้ก็พาไปตรวจสุขภาพที่คลินิกก่อนออกเดินทาง ที่สำคัญควรงดอาหารมื้อหนักก่อนออกเดินทางประมาณ 1-2 ชั่วโมง แล้วแวะพักรถบ่อยๆ เพื่อให้สัตว์เลี้ยงรู้สึกผ่อนคลาย เพราะการต้องอยู่ในรถนานๆ ก็ต้องมีไคร่ยดกันบ้าง



**จัดที่ทางในรถให้สัตว์เลี้ยงอย่างเหมาะสมและปลอดภัย** หากเป็นคนแล้วละก็เมื่อขึ้นรถคาดเข็มขัดนิรภัยก็เป็นอันเรียบร้อย แต่สำหรับน้องหมาน้องแมวคงไม่สะดวกคาดเข็มขัด เราจึงต้องเตรียมพื้นที่ที่เหมาะสมให้พวกเขา ซึ่งไม่ควรให้สัตว์เลี้ยงนั่งที่เบาะหน้าเพราะอาจได้รับบาดเจ็บเมื่อถูกลมนิรภัยทำงาน อาจเลือกวิธีใช้ผ้าปูคลุมเบาะรถยนต์หรือปูแผ่นรองกันเปื้อนเพื่อป้องกันรอยขีดข่วนจากสัตว์เลี้ยง และควรใช้สายรัดอกสุนัขยึดติดกับเบาะหลังหรือใส่กรงเพื่อความปลอดภัยตลอดการเดินทางแทนก็ได้ นอกจากนี้ควรจัดพื้นที่ห้องโดยสารให้พอสำหรับการวางตะกร้าหรือที่นอนสำหรับสัตว์ เป็นตัวช่วยให้สัตว์เลี้ยงที่อาจตื่นตกใจกับพื้นที่แปลกใหม่รู้สึกปลอดภัยในอาณาเขตของตนเอง

**ปลอดภัย ป้ายชื่อ สายจูง ต้องพร้อม** เจ้าของควรติดป้ายชื่อสัตว์เลี้ยงและรายละเอียดการติดต่อกลับเจ้าของเอาไว้ให้เรียบร้อย เมื่อเกิดเหตุต้องพลัดหลงผู้พบเห็นจะได้พาน้องกลับมาส่งคืนได้อย่างปลอดภัย และควรตรวจสอบให้มั่นใจเสมอว่าสัตว์เลี้ยงอยู่ในสายจูงตลอดเวลา

**คุณภาพการกินเอาไว้** โดยคำนวณปริมาณอาหารให้เพียงพอสำหรับการเดินทางในแต่ละครั้ง โดยเลือกภาชนะแบบพกพา สามารถหยิบใช้งานได้สะดวก และสามารถแบ่งอาหารได้ง่าย แล้วค่อยๆ ให้อาหารมื้อเล็กๆ และน้ำดื่มระหว่างที่แวะพักรถ

**เตรียมรถยนต์ให้พร้อม** ไม่ว่าจะเดินทางใกล้-ไกลแค่ไหนก็ไม่หวั่น ยิ่งรถมีพื้นที่มากแค่ไหนก็ยิ่งดีต่อสัตว์เลี้ยงของเรามากขึ้นเท่านั้นเพราะเขาจะไม่อึดอัดและปรับเปลี่ยนท่าทางได้ตามใจชอบ นอกจากนี้ห้องโดยสารขนาดกว้างยังช่วยให้เจ้าของมีพื้นที่จัดเก็บอุปกรณ์และสัมภาระทั้งของตัวเองและสัตว์เลี้ยงคู่ใจได้มากขึ้น ถ้าเป็นไปได้ควรมีแนวแบ่งกันทำรถเพื่อไม่ให้ของตกเมื่อเปิดประตูท้าย และมีฟังก์ชันเปิด-ปิดประตูอัตโนมัติโดยไม่ต้องใช้มือ ก็จะทำให้การเดินทางของคุณกับสัตว์เลี้ยงคู่ใจเป็นไปอย่างราบรื่นมากขึ้น



แค่เนี่ยการพาสัตว์เลี้ยงออกเดินทางไปพบประสบการณ์ใหม่ๆ ด้วยกันก็ไม่ใช่เรื่องยากแล้ว

# ทริปพลังจักรวาลฮวงจุ้ย เส้นทางศรัทธา

: ฉบับนี้ “แอป โก บาย กรุงศรี ออโต้ (GO by Krungsri Auto Application)” ขอชวนเดินทางไปยังเส้นทางท่องเที่ยวสายศรัทธา พาทุกท่านร่วมสัมผัสพลังศรัทธาและความเชื่อที่ผสมผสานระหว่างวัฒนธรรมไทย-จีน ผ่านสถานที่ศักดิ์สิทธิ์และแหล่งท่องเที่ยวทางวัฒนธรรมใน 3 จังหวัด ได้แก่ ปทุมธานี นครนายก และปราจีนบุรี



## วัดศาลเจ้า (เซียนแปะโรงสี) จ.ปทุมธานี

ย้อนกลับไปเมื่อร้อยกว่าปีก่อน ริมฝั่งแม่น้ำเจ้าพระยา มีโรงสีข้าวของอาแปะโง้งกิมโคย (นายหนี่ ทองศิริ) ชาวจีนที่อพยพมาตั้งรกรากและทำการค้า ท่านเป็นผู้มีเมตตาธรรมสูง มักช่วยเหลือชาวบ้านยามขาดแคลน โดยเฉพาะการแจกจ่ายข้าวสารยามที่ข้าวขาดแคลนมากแพง ตลอดจนทำนุบำรุงวัดศาลเจ้าเสมอ

ภายในศาลเจ้าประดิษฐานองค์เทพเจ้ากวนอู เทพเจ้าแห่งความซื่อสัตย์และความสำเร็จ พร้อมด้วยเทพเจ้าโชคลาก สถาปัตยกรรมของศาลเจ้ายังคงความงดงามแบบจีนดั้งเดิม ทั้งลวดลายแกะสลัก ภาพจิตรกรรมฝาผนัง และเสาชิงส์มังกร ท่ามกลางบรรยากาศร่มรื่นริมแม่น้ำเจ้าพระยา

ภายหลัง แม้อาแปะจะจากไปแล้ว แต่ด้วยเมตตาธรรมและความดีที่ท่านทำ ชาวบ้านจึงสร้างรูปหล่อของท่านและศาลานที่ ทองศิริ โดยตั้งอยู่ไม่ไกลจากศาลเจ้า ปัจจุบันมีคนมากราบไหว้ขอพรจำนวนมาก และเป็นที่รู้จักในนาม “เซียนแปะ”

## พุทธสถานจีเต็กลิ้ม จ.นครนายก

ก่อตั้งขึ้นในปี 2547 ที่ตำบลศรีจุฬา จังหวัดนครนายก “จีเต็กลิ้ม” ในภาษาจีนแต่จีมีความหมายว่า “อุทยานไม่ร่วง” หรืออีกความหมายคือ “สถานที่ปฏิบัติบำเพ็ญพรตขององค์กวนอิมโพธิสัตว์” สร้างตามแบบสถาปัตยกรรมจีนและคติความเชื่อของมหายาน

ภายใต้การดูแลของอาจารย์นาวัน อมิตตาเรืองกิจ สถานที่แห่งนี้ไม่เพียงเป็นศูนย์ส่งเสริมพระพุทธศาสนาไทย-จีน แต่ยังมีโครงการช่วยเหลือสังคม ทั้งการสนับสนุนเยาวชนในชนบท มอบทุนอาหารกลางวัน และแจกอุปกรณ์การเรียน นอกจากนี้ยังเป็นที่ประดิษฐานของเทพเจ้าแห่งโชคลาก (ไฉ่ซิงเอี้ย) ปางมหาเศรษฐี ซึ่งมีขนาดใหญ่ที่สุดในประเทศไทย



## ร้านข้าวหมูโร้มนัน แม่ประนอม จ.นครนายก

พบกับเมนูสูตรพิเศษที่ทำให้ชาหมูนุ่มอร่อยแม้มีไขมันน้อย กลายเป็นตำนานความอร่อยที่สืบทอดมากกว่า 40 ปี

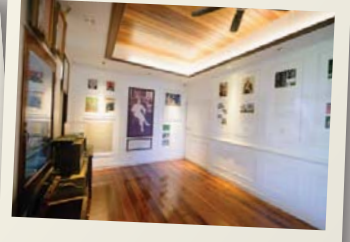
เมนูเด็ดของร้านนอกจากชาหมูโร้มนันแล้ว ยังมีหมูสามชั้นต้มไข่พะโล้ และผักดองสูตรบ้านที่รสชาติกลมกล่อม น้ำจิ้มสูตรพิเศษที่เข้ากันได้ดีกับทุกเมนู ทำให้ร้านนี้กลายเป็นจุดแวะพักที่ใครมานครนายกต้องไม่พลาด





## อู่ทงเทียนไท้ วิหารกวนอิม จ.ปราจีนบุรี

ท่ามกลางภูมิทัศน์อันร่มรื่นริมแม่น้ำปราจีนบุรี ผสานความงดงามของสถาปัตยกรรมไทย-จีน “อู่ทงเทียนไท้” หรือ “ดินแดนแห่งพระโพธิสัตว์” สร้างขึ้นด้วยแรงศรัทธาของคุณบุญยสิทธิ์ โชควัฒนา ประธานเครือสหพัฒน์ ไฮไลต์สำคัญคือองค์เจ้าแม่กวนอิมขนาดใหญ่สร้างจากหินขาวทั้งองค์ พระพักตร์งดงามแฝงไว้ด้วยความเมตตา อู่ทงเทียนไท้ยังเป็นตัวอย่างที่น่าสนใจของการผสมผสานความเชื่อทางศาสนากับการดำเนินธุรกิจอย่างมีธรรมาภิบาล ตลอดทั้งปีมีการจัดพิธีกรรมสำคัญตามเทศกาลจีน ผู้มาเยือนนิยมขอพรเรื่องความเมตตา การค้าขาย และความสำเร็จในหน้าที่การงาน



## บ้านเล่าเรื่อง เมืองสมุนไพร จ.ปราจีนบุรี

บ้านเก่าแก่อายุกว่า 70 ปี สร้างขึ้นในปี 2493 โดยตระกูลเปี่ยมสมบุรณ์ ชุนนางและพ่อค้าเก่าแก่ของเมือง เดิมเป็นบ้านที่ทันสมัยที่สุดในยุคนั้น ก่อนที่ ดร.ปุระชัย เปี่ยมสมบุรณ์ จะมอบให้มูลนิธิโรงพยาบาลเจ้าพระยาอภัยภูเบศรดูแล

ปัจจุบันได้รับการพัฒนาให้เป็นทั้งพิพิธภัณฑ์ และศูนย์การเรียนรู้ จัดแสดงเครื่องปั้นดินเผาโบราณ และนิทรรศการหมุนเวียนเกี่ยวกับประวัติศาสตร์ท้องถิ่น นอกจากนี้ยังมีสวนสมุนไพรและร้านอาหารจากเกษตรกรท้องถิ่น



## ชุมชนไทยพวน จ.นครนายก

ชุมชนไทยพวนในนครนายกมีประวัติศาสตร์ยาวนานกว่า 200 ปี เมื่อบรรพบุรุษอพยพมาจากเมืองพวน แขวงเชียงขวาง ประเทศลาว มาตั้งถิ่นฐานที่ จ.นครนายก จนถึงปัจจุบัน ชุมชนยังคงรักษาเอกลักษณ์ทางวัฒนธรรม ทั้งภาษาพวน ผ้าทอมือลายโบราณ นักท่องเที่ยวสามารถสัมผัสวิถีชีวิตดั้งเดิมผ่านกิจกรรมต่างๆ เช่น การทอผ้า การทำอาหารพื้นบ้าน และการพักโฮมสเตย์ โดยเฉพาะในช่วงเทศกาลสำคัญ เช่น บุญข้าวหลามในเดือนกุมภาพันธ์ และบุญสารทพวนในเดือนตุลาคม สนใจติดต่อ 09-2757-9377, 08-1458-8200

## คำแนะนำการเดินทาง

- เตรียมชุดสุขภาพสำหรับเข้าสถานที่ศักดิ์สิทธิ์
- ควรเริ่มออกเดินทางแต่เช้าเพื่อหลีกเลี่ยงรถติด
- แนะนำให้ติดต่อชุมชนไทยพวนล่วงหน้าสำหรับกิจกรรมกลุ่ม

เส้นทางท่องเที่ยวนี้ไม่เพียงพาคุณสัมผัสพลังความศักดิ์สิทธิ์เท่านั้น แต่ยังได้เรียนรู้ประวัติศาสตร์และวัฒนธรรมอันหลากหลาย ทั้งไทย จีน และไทยพวน นับเป็นทริปที่เต็มพลังทางใจและได้รับรางวัลกลับไปในตัว

คุณสามารถเลือกทริปนี้และปักหมุดเดินทางง่ายๆ เพียงเปิด “แอป โก บาย กรุงศรี ออโต้” และเลือกใช้พีเจอร์ GO Travel ทริปเที่ยวไทย

# Discover the Destinations

ค้นหาตัวตน ค้นพบจุดหมาย  
(ท่องเที่ยว)

นอกจากบุคลิกภาพ 16 แบบ ของ ไมเออร์ส-บริกส์ (Myers-Briggs) จะช่วยให้คุณรู้จักตัวเองมากขึ้นแล้วยังสามารถแนะนำจุดหมายปลายทางไว้เป็นตัวเลือกสำหรับวันหยุดในอนาคตได้อย่างน่าสนใจมากๆ

บุคลิกภาพ :

การรับรู้สิ่งต่างๆ :

ความถนัดด้านการตัดสินใจ :

ไลฟ์สไตล์การใช้ชีวิต :

**I – Introverted** ชอบเก็บตัว

**S – Observant** สังเกต

**T – Thinking** ความคิด

**J – Judging** ตัดสินใจทันที

**E – Extroverted** ชอบเข้าสังคม

**N – Intuitive** สัญชาตญาณ

**F – Feeling** ความรู้สึก

**P – Prospecting** หาข้อมูลก่อน

**INTJ** ชอบวางแผนและรักการเรียนรู้สิ่งใหม่ๆ การเดินทางไปยังสถานที่ซึ่งมีประวัติศาสตร์อันยาวนานจึงเป็นวันหยุดพักผ่อนในฝัน อยูธยา สุขโขทัย ไปจนถึงกรุงโรม จึงเป็นจุดหมายปลายทางที่สมบูรณ์แบบสำหรับคุณ

**INTP** มักถูกดึงดูดไปยังจุดหมายปลายทางที่สามารถสำรวจวัฒนธรรม แนวคิด และวิถีชีวิตใหม่ๆ ทำให้กรุงเทพฯ ไทเป และลอนดอน เป็นเมืองที่มีชีวิตชีวาสำหรับคุณ เพราะมีทั้งนิทรรศการ พิพิธภัณฑ์ และกิจกรรมต่างๆ ตลอดทั้งปี

**INFJ** มองโลกในแง่ดี เจียบสงบ และลึกซึ้ง แนะนำเชียงใหม่ ปูซาน โคเปนเฮเกน เหมาะกับที่จะใช้เวลาช่วงบ่ายละเลียดกาแฟสักแก้วไปพร้อมกับการอ่านหนังสือหรือนั่งดูผู้คนเดินผ่านตามแบบฉบับคนรักชีวิตเนิบช้า

**INFP** บุคลิกแบบนักฝันแสนโรแมนติกนี่ต้องที่นี้เลย เชียงคาน เวนิส อัมสเตอร์ดัม มีทั้งพิพิธภัณฑ์ สายน้ำ ร้านบูติก และตรอกซอกซอย คดเคี้ยวซึ่งเผยให้เห็นร้านค้าเปี่ยมเอกลักษณ์ รวมถึงเทศกาลท้องถิ่น ประจำปีที่จัดขึ้นทั่วเมือง

**ISTJ** ฟังพาประสาทสัมผัสและการตัดสินใจเป็นอย่างมาก คุณมักจะหาแนวทางอันวัดผลได้มากที่สุดในทุกสถานการณ์ จึงชอบเที่ยวแบบช้าๆ ทว่ามั่นคง การเดินทางจึงเน้นความสะดวกสบาย ง่ายตาย และเป็นระเบียบ

**ISTP** เป็นคนอยาการู้ อยากเห็น จึงชอบออกนอกเส้นทาง โดยเฉพาะสถานที่ใกล้ขีดธรรมชาติซึ่งสามารถสำรวจได้ด้วยการเดินเท้า ทิวทัศน์อันงดงามของกาญจนบุรี ภูเก็ต ไอล์แลนด์ ซึ่งมีกิจกรรมกลางแจ้งมากมายจึงเหมาะสำหรับ ISTP

**ISFJ** มีลักษณะเฉพาะตัวที่ผสมผสานกันอย่างสมบูรณ์แบบคุณความสามารถในการวิเคราะห์สูง แม้จะเป็นคนเก็บตัว แต่ก็มีความสามารถในการเข้ากับผู้อื่นได้ดี เรียกว่าจะไปเที่ยวไหนกับใครก็สนุกได้ทุกที่ไม่มีข้อจำกัด

**ISFP** ชอบแหกกฎและปรารถนาที่จะใช้ชีวิตอย่างมีสีสัน คุณรักกีฬา ผาดโผนและหลงใหลกิจกรรมอันน่าตื่นเต้น สถานที่สุดสมบูรณ์แบบสำหรับวันหยุดพักผ่อนของคุณคือเมืองซึ่งเต็มไปด้วยกีฬาที่น่าหวาดเสียวและแหล่งท่องเที่ยวธรรมชาติ

**ESTJ** บุคลิกแห่งความสนุกกล้าคิด กล้าตัดสินใจ แนะนำดินแดนแห่งกิมจิและซีริสเกาหลี่ ไลฟ์สไตล์อันเร่ร่อนของกรุงโซลเหมาะกับคุณมาก การเดินทางที่สมบูรณ์แบบคือการสนุกไปพร้อมกับเพื่อนๆ ในเมืองหลวงของเกาหลีใต้



**ESTP** ชอบใช้ชีวิตโลดโผน ขึ้นชื่อเรื่องความว่องไว รักอิสระอย่างแรงกล้า และบางครั้งก็หุนหันพลันแล่น นอกจากแสงแดด ทะเล และหาดทรายแล้ว กิจกรรมกลางแจ้งมากมายจะทำให้หัวใจของคุณเต้นแรง

**ESFJ** คือชีวิตชีวาของงานปาร์ตี้ ธรรมชาติอันเปิดเผยและความสามารถในการสร้างบรรยากาศที่เป็นกันเองทำให้ขึ้นชื่อในฐานะเพื่อนร่วมทางที่สนุกสนาน บุคลิกอบอุ่นและเอาใจใส่ผู้อื่นทำให้คุณชอบที่จะเพลิดเพลินกับสิ่งดีๆ ในชีวิต

**ESFP** การท่องเที่ยวสุดคุ้มคือการพักผ่อนที่ผสมผสานการผจญภัย คุณไปทุกที่ตามอารมณ์ ออกเดินทางซึ่งปรับตัวได้และชอบความยืดหยุ่น

**ENTJ** เป็นคนที่ชอบลุยและไม่มีอะไรเป็นไปไม่ได้ ชีวิตบนเกาะจึงเหมาะสมที่สุดสำหรับบุคลิกอันชัดเจนนี้

**ENTP** เป็นคนคิดเร็ว เกลียดความซ้าซากจำเจและกิจวัตรประจำวัน ชอบที่จะได้รับพลังงานจากสภาพแวดล้อม รวมถึงเมืองอันเร่ร่อนและวุ่นวาย การยึดกิจกรรมต่างๆ ลงในแผนการเดินทางให้มากที่สุดเท่าที่จะทำได้คือแนวทางของคุณ

**ENFJ** รักและปรารถนาที่จะมีปฏิสัมพันธ์กับผู้อื่น คุณสามารถหาเพื่อนใหม่ได้แม้ขณะจิบกาแฟอยู่ในร้านกาแฟ เพราะเป็นคนมีเสน่ห์ และเป็นผู้นำที่สร้างแรงบันดาลใจ การไปเที่ยวที่ไหนสักแห่งกับกลุ่มเพื่อนหรือครอบครัวจึงตอบใจมากที่สุด

**ENFP** คุณเข้ากับคนง่าย เป็นมิตรพร้อมเปิดรับทุกอย่าง ชีวิตคือปาร์ตี้ เหมาะกับเมืองที่มีแดดจ้าและมีความหลากหลายทางวัฒนธรรม พร้อมพื้นที่มากมายสำหรับการผจญภัยและประสบการณ์ใหม่ๆ



# สาย 2 ล้อ ห้ามพลาด แกดเจ็ตคู่ใจก่อนซิ่ง

แนะนำแกดเจ็ตหรืออุปกรณ์เสริมสำหรับชาว 2 ล้อ ทั้ง  
อุปกรณ์อำนวยความสะดวก และอุปกรณ์ด้านความปลอดภัย  
มาด้วยกันว่า ถ้ารักจะซิ่งมอเตอร์ไซค์ เราควรมีอะไรติดตัว



**1. หูฟังบลูทูธ** : เลือกแบบที่  
เหมาะสมและสามารถใส่ได้โดยที่  
ไม่รู้สึกรัดหู เพราะการขี่มอเตอร์ไซค์  
ต้องใส่หมวกกันน็อกแบบเต็มใบ  
ดังนั้น การเลือกหูฟังจึงจำเป็นต้อง  
ต้องมีดีไซน์และรูปแบบที่สอดรับกับ  
หมวกกันน็อกของเราเป็นหลัก ซึ่ง  
หูฟังเหล่านี้ใช้ทั้งให้ความบันเทิง  
ระหว่างการเดินทางด้วยการฟังเพลง  
(แต่อย่าเปิดดังนะเดี๋ยวไม่ได้ยินเสียง  
รถรอบด้าน) และการติดต่อสื่อสาร  
ระหว่างทาง เช่น การรับโทรศัพท์  
หรือการสื่อสารกับเพื่อนระหว่างที่ออก  
เดินทางไกลเป็นกลุ่ม



**2. แกนยัดโทรศัพท์มือถือ** : บอก  
เลยว่ามีความจำเป็นอย่างมาก เพราะ  
คงไม่สะดวกแน่ที่เราจะต้องจอดเพื่อ  
รับโทรศัพท์ที่อยู่ในกระเป๋ากางเกง  
หรือเป้สะพายหลัง เลือกอันที่เหมาะสม  
กับมอเตอร์ไซค์และโทรศัพท์มือถือ

ของเรา โดยโฟกัสไปที่ประสิทธิภาพใน  
การยึดเข้ากับทั้ง 2 ส่วน คือ กับแฮนด์  
มอเตอร์ไซค์ และยึดกับตัวโทรศัพท์เอง  
ในปัจจุบัน โทรศัพท์มือถือมีน้ำหนัก  
ค่อนข้างมาก ถ้าตัวยึดไม่มีคุณภาพและ  
ประสิทธิภาพที่ดีพออาจจะทำให้หลุด  
ขณะที่เรากำลังขับขี่ได้



**3. แกนยัดกล้องโกโโปร (Go-Pro)** :  
มอเตอร์ไซค์ไม่ได้มีพื้นที่อย่าง  
กระจุยหน้าเหมือนกับรถยนต์เพื่อยึด  
เข้ากับกล้องด้านหน้า ดังนั้นเราจึง  
จำเป็นต้องใช้หมวกกันน็อกเป็น  
พื้นที่ในการติดตั้งเข้ากับแกนยัดกล้อง  
เหล่านี้เอาไว้ เพื่อประโยชน์ทั้งการเป็น  
ภาพหลักฐานหากเกิดอุบัติเหตุ รวมถึง  
การบันทึกภาพทริปเดินทางสำหรับสาย  
คอนเทนต์

**4. เป้สะพายหลัง** : ถือว่ามี  
ความจำเป็นและเปรียบเสมือนกับช่อง  
ใส่ของพิเศษที่ควรจะต้องมีติดตัวเอาไว้  
เพราะมอเตอร์ไซค์มีพื้นที่เก็บของเล็กๆ  
แค่ได้เบาะ อาจไม่เพียงพอต่อการใช้งาน  
โดยเฉพาะคนที่ต้องไปทำงานหรือ



ออกทริป เลือกเป้ที่มีคุณภาพ กันน้ำได้  
ทนทาน เพราะต้องตากแดดหรืออาจจะ  
ตากฝนกับคุณตลอดการเดินทาง

**5. ไฟส่องสว่างและไฟเบรกหลัง  
หมวกกันน็อก** : อีกหนึ่งเทคโนโลยี  
ที่จะทำให้การเดินทางของคุณปลอดภัย  
ยิ่งขึ้น โดยการวางไฟเบรกไว้ด้านหลัง  
หมวกกันน็อก ทำให้ทุกคนมองเห็น  
ได้ชัดเจนยิ่งขึ้นเมื่อขี่ หากในตอน  
ค่ำมืดและมีการจราจรหนาแน่น คน  
ส่วนใหญ่จะสังเกตไฟเบรกที่ติดตั้งอยู่  
บนมอเตอร์ไซค์ของคุณได้ยาก อย่งไร  
ก็ตาม ด้วยไฟเบรกที่ไม่ยุ่งยากนี้  
ทุกคนจะเห็นมันได้อย่างชัดเจนแน่นอน  
นับเป็นการลงทุนเพียงเล็กน้อยแต่ได้  
ประโยชน์มาก เนื่องจากจะช่วยเพิ่ม  
ความปลอดภัยในการขับขี่ได้อย่างมาก  
โดยเฉพาะอย่างยิ่งหากคุณกำลังขี่ใน  
พื้นที่ที่มีการจราจรหนาแน่น



**กรุงศรี ออโต้**  
สาขาธุรกิจยานยนต์  
ทั่วประเทศ

<b>→ ภาค 1</b>	โคราช อุบลราชธานี ศรีสะเกษ สุรินทร์ ปากช่อง ยโสธร ชัยภูมิ	440/12-14 ถ.มิตรภาพ-หนองคาย ต.ในเมือง อ.เมือง จ.นครราชสีมา 30000 โทร. 044-426-400 แฟกซ์ 044-426-499 941/24-25 ถ.ชยางกูร ต.ในเมือง อ.เมือง จ.อุบลราชธานี 34000 โทร. 045-477-477 แฟกซ์ 045-477-400-1 276/14 หมู่ที่ 8 ต.โพธิ์ อ.เมือง จ.ศรีสะเกษ 33000 โทร. 045-614-744 แฟกซ์ 045-614-750 966/9 ถ.หลักเมือง ต.ในเมือง อ.เมือง จ.สุรินทร์ 32000 โทร. 044-515-511 แฟกซ์ 044-515-650 680 ถ.มิตรภาพ ต.ปากช่อง อ.ปากช่อง จ.นครราชสีมา 30130 โทร. 044-316-812, 044-316-815 แฟกซ์ 044-316-814 109 ถ.อุทัยรามฤทธิ์ ต.ในเมือง อ.เมือง จ.ยโสธร 35000 โทร. 045-712-319 แฟกซ์ 045-712-320 141/20 หมู่ที่ 6 ถ.ชัยภูมิ-สีคิ้ว ต.ในเมือง อ.เมือง จ.ชัยภูมิ 36000 โทร. 044-816-150 แฟกซ์ 044-816-152
<b>→ ภาค 2</b>	หาดใหญ่ สุราษฎร์ธานี นครศรีธรรมราช ตรัง ภูเก็ต กระบี่ ชุมพร ยะลา	59/23, 25, 27 ถ.จตุตถสุนทร ต.หาดใหญ่ อ.หาดใหญ่ จ.สงขลา 90110 โทร. 074-222-400 แฟกซ์ 074-222-400 ต่อ 118 141/89-90 ถ.กาญจนวิถี ต.บางกุ้ง อ.เมือง จ.สุราษฎร์ธานี 84000 โทร. 077-916-400 แฟกซ์ 077-916-499 44-44/1 ถ.พัฒนาการคูขวาง ต.ในเมือง อ.เมือง จ.นครศรีธรรมราช 80000 โทร. 075-305-400 แฟกซ์ 075-305-499 117/8-9 หมู่ที่ 2 ต.โคกหล่อ อ.เมือง จ.ตรัง 92000 โทร. 075-201-400 แฟกซ์ 075-201-499 58/10-11 หมู่ที่ 6 หมู่บ้านเพิ่มสินธานี ต.รัษฎา อ.เมือง จ.ภูเก็ต 83000 โทร. 076-361-400 แฟกซ์ 076-361-402, 076-361-499 235/7-8 หมู่ที่ 11 ถ.เพชรเกษม ต.กระบี่น้อย อ.เมือง จ.กระบี่ 81000 โทร. 075-650-777 แฟกซ์ 075-650-780 55/11 หมู่ที่ 1 ต.บ้านนา อ.เมือง จ.ชุมพร 86190 โทร. 077-529-400 แฟกซ์ 077-529-499 33, 35 ถ.ยะลา ต.สะเตง อ.เมืองยะลา จ.ยะลา 95000 โทร. 073-244-020
<b>→ ภาค 3</b>	ชลบุรี พัทยา ระยอง ปราจีนบุรี ฉะเชิงเทรา จันทบุรี สระแก้ว	51/11-12 หมู่ที่ 2 ต.เสม็ด อ.เมือง จ.ชลบุรี 20000 โทร. 038-103-400 แฟกซ์ 038-103-499 249/1 หมู่ที่ 6 ถ.สุขุมวิท ต.นาเกลือ อ.บางละมุง จ.ชลบุรี 20150 โทร. 038-933-400 แฟกซ์ 038-933-499 155/100-102 หมู่ 2 ตำบลทับมา อำเภอเมืองระยอง จังหวัดระยอง 21000 โทร. 038-997-400 แฟกซ์ 038-997-499 47/1 ถ.ปราจีนคาม ต.หน้าเมือง อ.เมือง จ.ปราจีนบุรี 25000 โทร. 037-215-355 แฟกซ์ 037-215-360 197/2-3 ถ.ศุขประยูร ต.หน้าเมือง อ.เมือง จ.ฉะเชิงเทรา 24000 โทร. 038-088-449 แฟกซ์ 038-088-421 181 ถ.ขวาง ต.ตลาด อ.เมือง จ.จันทบุรี 22000 โทร. 039-322-161 แฟกซ์ 039-322-160 304 ถ.สุวรรณศร ต.สระแก้ว อ.เมือง จ.สระแก้ว 27000 โทร. 037-241-018 แฟกซ์ 037-241-031
<b>→ ภาค 4</b>	เชียงใหม่ นครสวรรค์ พิษณุโลก ลำปาง เชียงราย กำแพงเพชร เพชรบูรณ์	160/1 ถ.เชียงใหม่-ลำปาง ต.ป่าตัน อ.เมือง จ.เชียงใหม่ 50300 โทร. 053-107-400 แฟกซ์ 053-107-499 1311/22 หมู่ที่ 10 ต.นครสวรรค์ตก อ.เมือง จ.นครสวรรค์ 60000 โทร. 056-219-600 แฟกซ์ 056-219-699 729/22-23 ถ.มิตรภาพ ต.ในเมือง อ.เมือง จ.พิษณุโลก 65000 โทร. 055-909-400 แฟกซ์ 055-909-499 363, 365 ถ.ไธเวย์ ลำปาง-งาว ต.สวนดอก อ.เมือง จ.ลำปาง 52100 โทร. 054-237-800 แฟกซ์ 054-237-899 188/23-24 หมู่ที่ 22 ต.รอบเวียง อ.เมือง จ.เชียงราย 57000 โทร. 053-153-388 แฟกซ์ 053-153-390 512, 514 ถ.เจริญสุข ต.ในเมือง อ.เมือง จ.กำแพงเพชร 62000 โทร. 055-237-800 แฟกซ์ 055-237-899 3/21 ถ.สามัคคีชัย ต.ในเมือง อ.เมือง จ.เพชรบูรณ์ 67000 โทร. 056-713-155 แฟกซ์ 056-713-166
<b>→ ภาค 5</b>	ขอนแก่น ร้อยเอ็ด อุดรธานี สกลนคร หนองคาย มุกดาหาร กาฬสินธุ์ เลย	272/22-26 หมู่ที่ 12 ถ.มิตรภาพ ต.เมืองเก่า อ.เมือง จ.ขอนแก่น 40000 โทร. 043-209-400 แฟกซ์ 043-209-499 49/6-7 ถ.ทเวทาบิล ต.ในเมือง อ.เมือง จ.ร้อยเอ็ด 45000 โทร. 043-619-400 แฟกซ์ 043-619-499 119/11-12 หมู่ที่ 14 ต.หมากแข้ง อ.เมือง จ.อุดรธานี 41000 โทร. 042-215-400 แฟกซ์ 042-215-499 390/15-16 หมู่ที่ 11 ถ.สกล-อุดร ต.ธาตุเชิงชุม อ.เมือง จ.สกลนคร 47000 โทร. 042-700-200 แฟกซ์ 042-700-219 300/2 หมู่ที่ 10 ถ.มิตรภาพ ต.โพธิ์ชัย อ.เมือง จ.หนองคาย 43000 โทร. 042-042-411-946-7, 042-411-949 แฟกซ์ 042-411-948 12 ถ.วิจิตรสุการ ต.มุกดาหาร อ.เมือง จ.มุกดาหาร 49000 โทร. 042-614-315 แฟกซ์ 042-614-312 297/1 ถ.เทศบาล 23 อ.เมือง จ.กาฬสินธุ์ 46000 โทร. 043-811-325 แฟกซ์ 043-811-336 24/10 ถ.ร่วมจิตร์ ต.กุดป่อง อ.เมือง จ.เลย 42000 โทร. 042-811-502 แฟกซ์ 042-811-508
<b>→ ภาค 6</b>	นครปฐม อยุธยา ปราณบุรี กาญจนบุรี สุพรรณบุรี สระบุรี	511 ถ.เทศบาล ต.พระประโทน อ.เมือง จ.นครปฐม 73000 โทร. 034-245-400 แฟกซ์ 034-245-499 257/3 หมู่ที่ 5 ต.ไผ่ลิง อ.พระนครศรีอยุธยา จ.อยุธยา 13000 โทร. 035-735-400 แฟกซ์ 035-735-499 502/14-15 หมู่ที่ 2 ถ.เพชรเกษม ต.วังก้ง อ.ปราณบุรี จ.ประจวบคีรีขันธ์ 77120 โทร. 032-825-515 แฟกซ์ 032-825-520 974/184 หมู่ที่ 3 ถ.แสงชูโต ต.ท่าม่วง อ.ท่าม่วง จ.กาญจนบุรี 71110 โทร. 034-613-054-9 แฟกซ์ 034-613-060 64/23 ถ.นครแก้ว ต.ท่าพี่เลี้ยง อ.เมือง จ.สุพรรณบุรี 72000 โทร. 035-526-025 แฟกซ์ 035-526-027 93/2-5 หมู่ที่ 2 ตำบลตะกุด อำเภอเมืองสระบุรี จังหวัดสระบุรี 18000 โทร. 036-343-400 แฟกซ์ 036-343-499
<b>→ กรุงเทพฯ</b>	นนทบุรี สมุทรสาคร ลาดกระบัง หลักสี่ ท่าพระ บางแค บางนา  บางใหญ่  รามอินทรา	The Idea 105/6-105/7 หมู่ 9 ตำบลบางพูด อำเภอปากเกร็ด จ.นนทบุรี โทร. 02-762-4224 แฟกซ์ 02-962-6691 923/27 ถ.เศรษฐกิจ 1 ต.มหาชัย อ.เมือง จ.สมุทรสาคร 74000 โทร. 034-425-642 แฟกซ์ 034-425-433 2484/1 ถ.ลาดกระบัง แขวงลาดกระบัง เขตลาดกระบัง กรุงเทพฯ 10520 โทร. 02-327-0243 แฟกซ์ 02-327-0240 หลักสี่สแควร์ 76/1 ถ.แจ้งวัฒนะ แขวงอนุสาวรีย์ เขตบางเขน กรุงเทพฯ 10220 โทร. 02-762-4225 แฟกซ์ 02-970-1749 119, 121, 123 ถ.รัชดาภิเษก แขวงบุคคโล เขตธนบุรี กรุงเทพฯ 10600 โทร. 02-232-2999 แฟกซ์ 02-236-3132-3 97, 99 ถ.กาญจนาภิเษก แขวงหลักสอง เขตบางแค กรุงเทพฯ 10160 โทร. 02-803-8000 แฟกซ์ 02-803-8013 อาคารบางนาทาวเวอร์ เอ เลขที่ 2/3 หมู่ที่ 14 ถ.บางนาตราด กิโลเมตรที่ 6.5 ต.บางแก้ว อ.บางพลี จ.สมุทรปราการ 10540 โทร. 02-777-3555 แฟกซ์ 02-777-3783 80/149 หมู่ที่ 6 หมู่บ้านบางใหญ่ชิตี ถ.กาญจนาภิเษก ต.เสาธงหิน อ.บางใหญ่ จ.นนทบุรี 11140 โทร. 02-595-0390 แฟกซ์ 02-595-0459 327, 329 ถ.รามอินทรา แขวงมีนบุรี เขตมีนบุรี กรุงเทพฯ 10510 โทร. 02-517-9894, 02-517-9802-3, 02-517-9805-7, 02-517-9809-14 แฟกซ์ 02-517-9896, 02-517-9808

**เจ้าของ** ฝ่ายสื่อสารองค์กรและประชาสัมพันธ์ ธุรกิจสินเชื่อยานยนต์ ธนาคารกรุงศรีอยุธยา จำกัด (มหาชน)

**โทร. 02-708-8130-3 อีเมล : [krungsriauto@krungsri.com](mailto:krungsriauto@krungsri.com)**

**ร่วมสร้างสรรค์เนื้อหาและศิลปกรรมโดย**

บริษัท เปเปอร์คอร์ดส์ จำกัด โทร. 093-192-2465, 081-919-5315 อีเมล : [paperchorus@hotmail.com](mailto:paperchorus@hotmail.com)



[krungsriauto.com](http://krungsriauto.com)



krungsri  
Auto

เครือ MUFG หนึ่งใน  
สถาบันการเงินที่ใหญ่ที่สุดของโลก



# กู้กับ คาร์ ฟอร์ แคช ได้เงินและหมวกกันน็อกเด็ก



คาร์ ฟอร์ แคช ขอมอบความห่วงใยให้คุณ  
และคนที่คุณรักปลอดภัยในทุกการเดินทาง  
ขอมอบหมวกกันน็อกสำหรับเด็ก 4-15 ปี  
เพียงสมัคร และได้รับอนุมัติสินเชื่อมอเตอร์ไซค์รุ่นใดก็ได้  
**อนุมัติไว\* แคมให้วงเงินสูงสุด 100%\***  
ของราคาประเมินของบริษัท

## ระยะเวลาโปรโมชั่น :

สมัครสินเชื่อ : 1 ธ.ค. 67 - 28 ก.พ. 68  
อนุมัติและเป็นสัญญาภายใน 31 มี.ค. 68

## กู้เท่าที่จำเป็นและชำระคืนไหว

หมายเหตุ : คาร์ ฟอร์ แคช มอเตอร์ไซด์ อัตราดอกเบี้ยแบบคงที่ ต่ำสุด 12.84% - สูงสุด 13.44% ต่อปี (เทียบเท่าอัตราดอกเบี้ยแบบลดต้นลดดอก ต่ำสุด 22.99% - สูงสุด 23.00% ต่อปี) • คาร์ ฟอร์ แคช บิ๊กไบค์ อัตราดอกเบี้ยแบบคงที่ ต่ำสุด 5.50% - สูงสุด 13.80% ต่อปี (เทียบเท่าอัตราดอกเบี้ยแบบลดต้นลดดอก ต่ำสุด 10.00% - สูงสุด 23.00% ต่อปี) • คาร์ ฟอร์ แคช มอเตอร์ไซด์ พร้อมใช้และไปะอัตราดอกเบี้ยแบบลดต้นลดดอก 24.00% ต่อปี • คาร์ ฟอร์ แคช บิ๊กไบค์ พร้อมใช้และไปะอัตราดอกเบี้ยแบบลดต้นลดดอก ต่ำสุด 12.00% - สูงสุด 24.00% ต่อปี • อัตราดอกเบี้ยขึ้นอยู่กับแต่ละผลิตภัณฑ์ • เฉพาะลูกค้าใหม่ เมื่อสมัครและได้รับอนุมัติสินเชื่อ คาร์ ฟอร์ แคช มอเตอร์ไซด์ และแสดงสำเนาทะเบียนบ้านหรือสูติบัตรที่มีการรับรองบุตรแล้ว เพื่อรับหมวกกันน็อกเด็ก • ศึกษารายละเอียดเพิ่มเติมได้ที่ [www.car4cash.com](http://www.car4cash.com)  
• ภาพเพื่อการโฆษณาเท่านั้น สินค้าอาจมีการเปลี่ยนแปลง • \*เงื่อนไขทั้งหมดเป็นไปตามที่บริษัทฯ กำหนด